



05.11.2006 13:12



05.11.2006 13:14



05.11.2006 13:14



05.11.2006 13:14



05.11.2006 13:15



05.11.2006 13:15



LEGAL LOAD
LIMIT
24,000
POUNDS

05.11.2006 13:16



05.11.2006 13:18



05.11.2006 13:21



05.11.2006 13:25



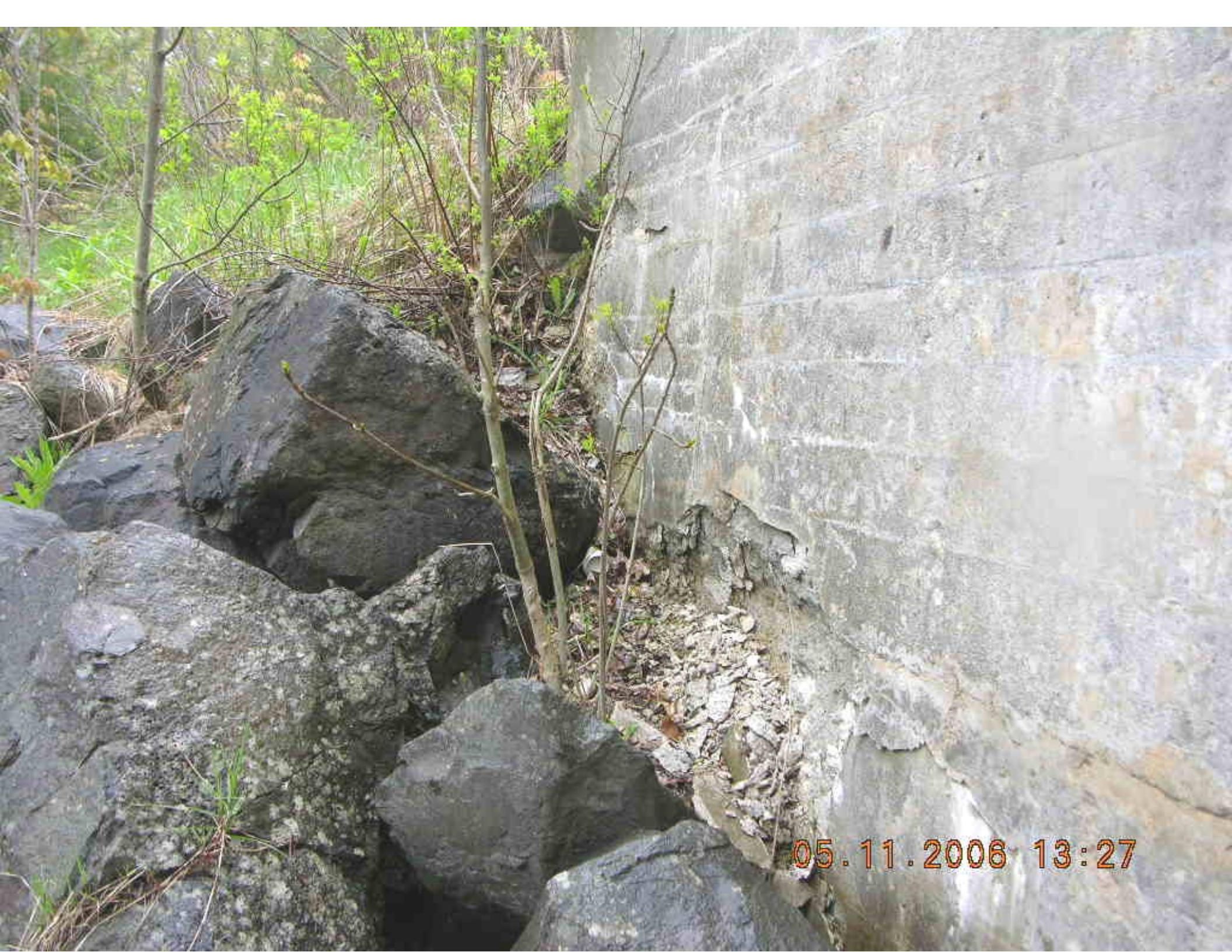
05.11.2006 13:26



05.11.2006 13:26



05.11.2006 13:27



05.11.2006 13:27