



05.01.2007



05.01.2007



05.01.2007



6000 ROAD
MTN. VIEW DR

LEGAL LOAD
LIMIT
24,000
POUNDS

05.01.2007



05.01.2007



05.01.2007



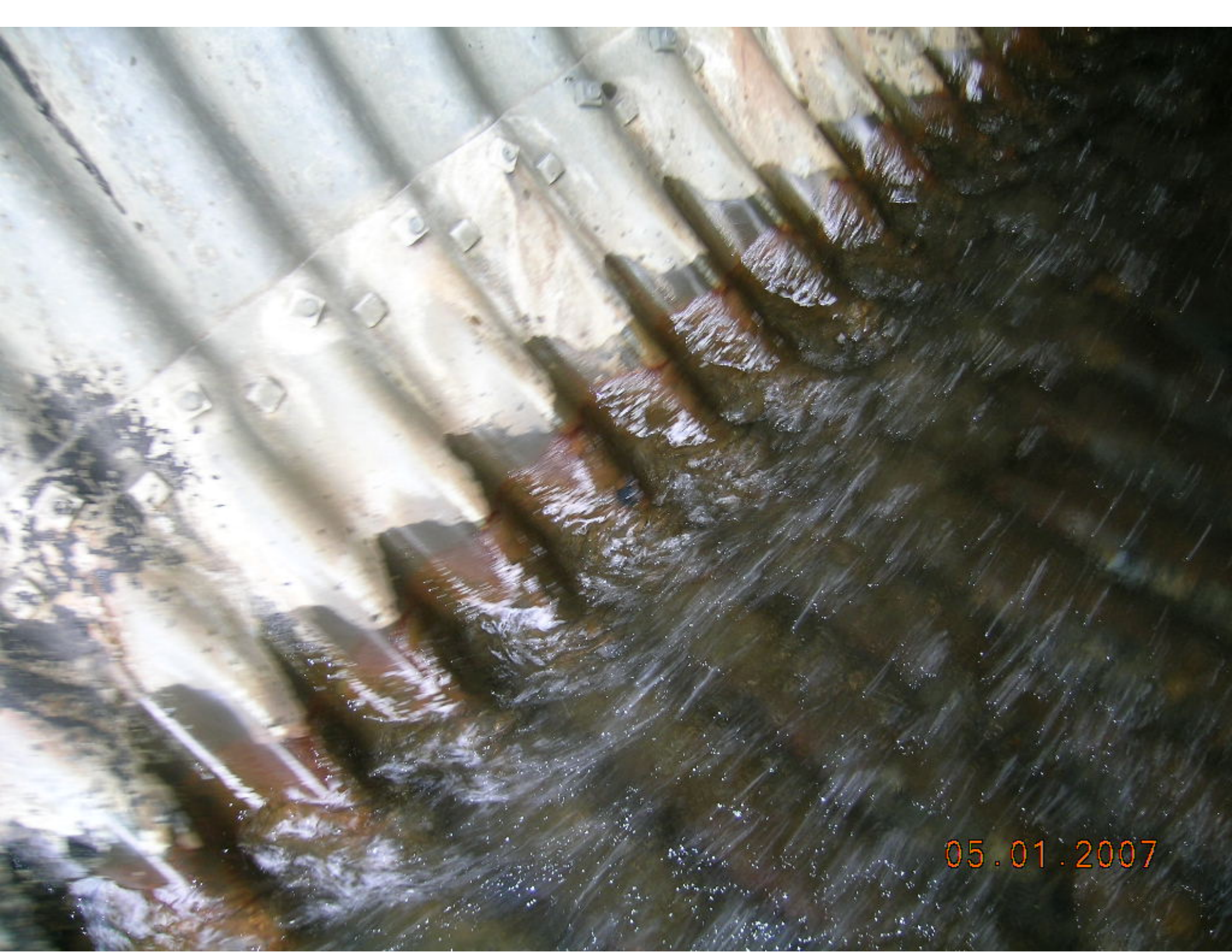
05.01.2007



05.01.2007



05.01.2007



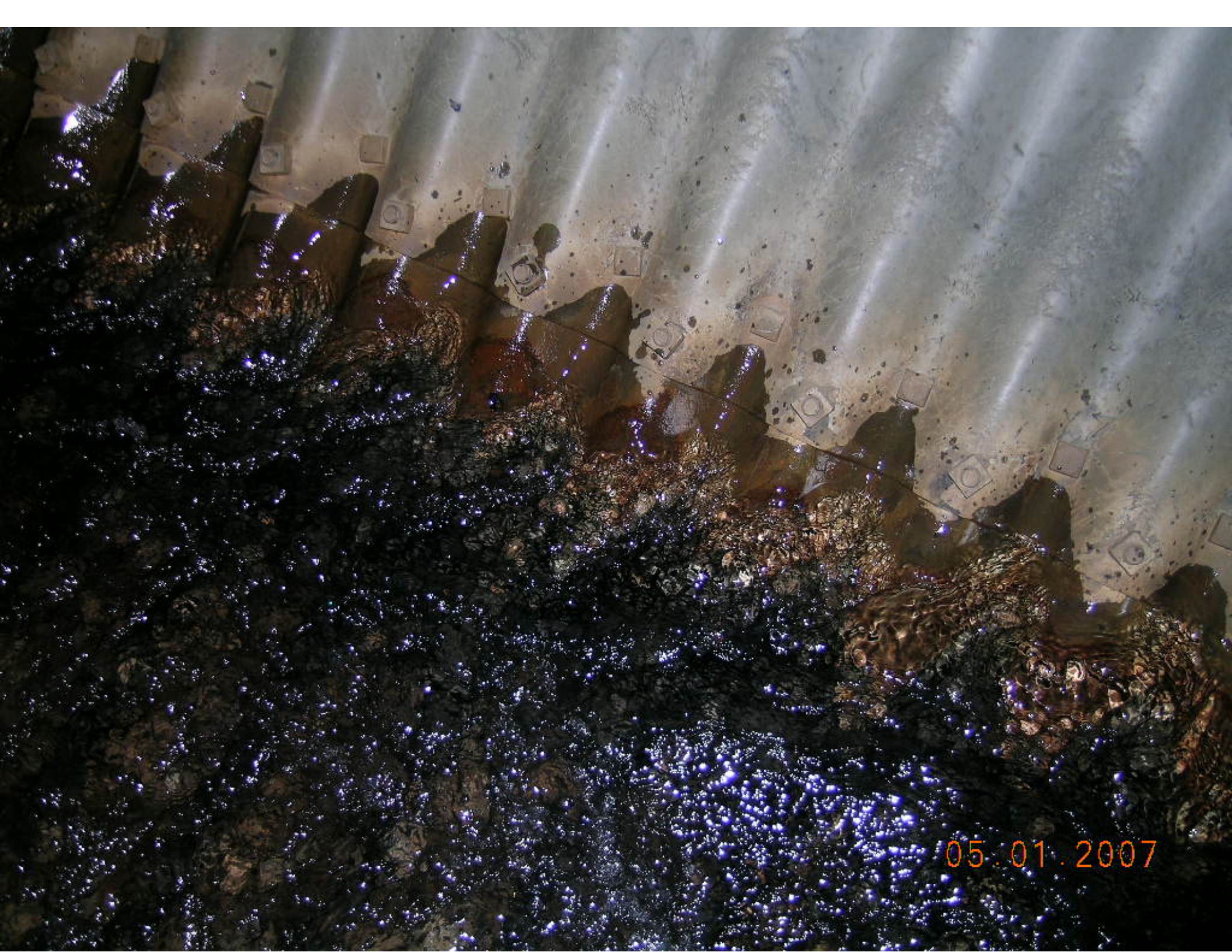
05.01.2007



05.01.2007



05.01.2007



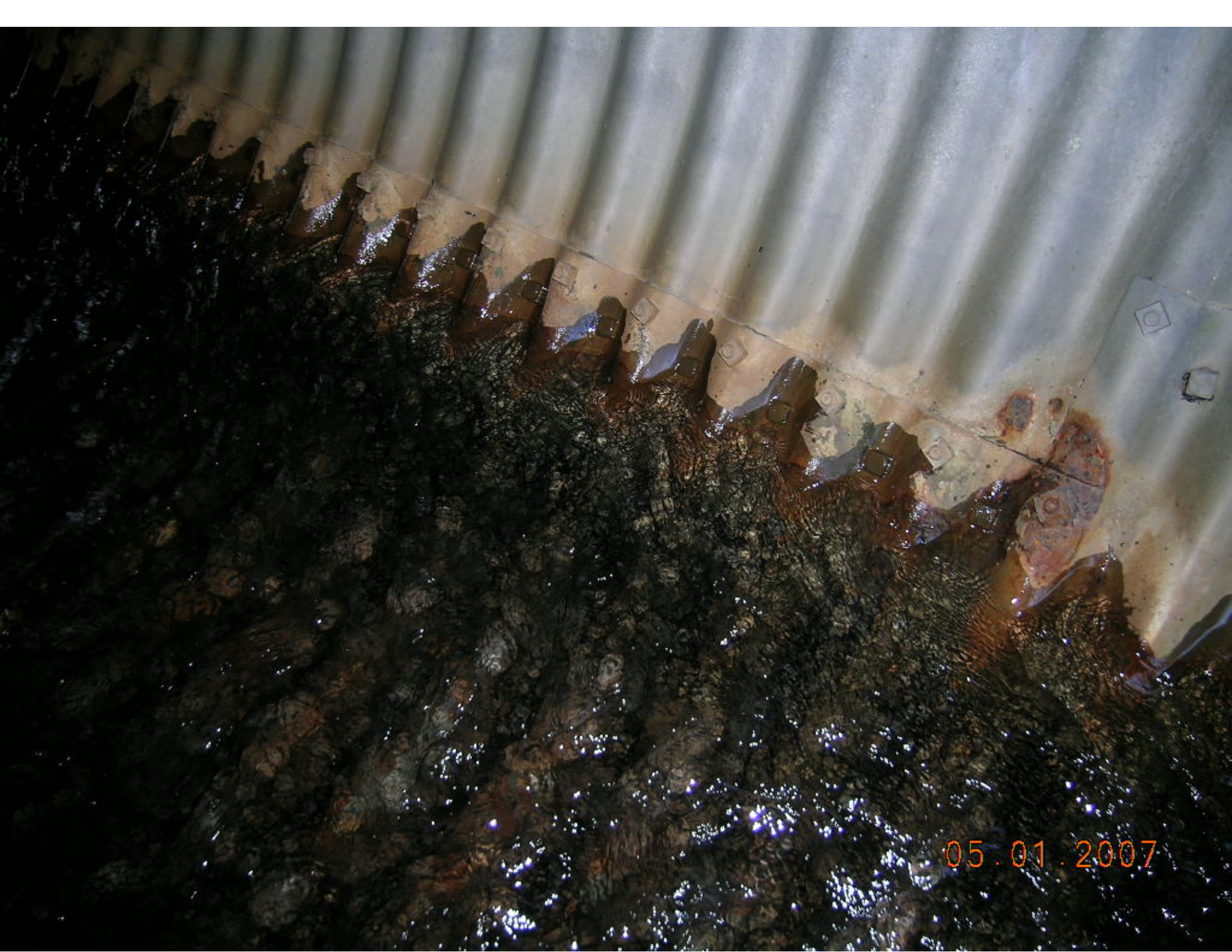
05.01.2007



05:01:2007



05.01.2007



05.01.2007



05.01.2007



05.01.2007



05.01.2007



05.01.2007