

DURABLE 100mm WHITE LINE
 STA 5+420.000 TO STA 5+494.030 LT (EDGE LINE)
 STA 5+420.000 TO STA 5+489.970 RT (EDGE LINE)
 STA 21+005.770 TO STA 21+056.000 RT (TH #24 EDGE LINE)
 STA 21+001.560 TO STA 21+056.000 LT (TH #24 EDGE LINE)
 STA 22+001.710 TO STA 22+017.000 LT (TH #15 EDGE LINE)
 STA 22+005.620 TO STA 22+017.000 RT (TH #15 EDGE LINE)
 STA 5+521.500 TO STA 5+780.000 LT (EDGE LINE)
 STA 5+518.000 TO STA 5+780.000 RT (EDGE LINE)

DURABLE 100mm YELLOW LINE
 STA 5+420.000 TO STA 5+499.620 LT (CENTER LINE)
 STA 5+420.000 TO STA 5+499.620 RT (CENTER LINE)
 STA 5+520.753 TO STA 5+780.000 LT (CENTER LINE)
 STA 5+520.753 TO STA 5+780.000 RT (CENTER LINE)
 STA 21+005.610 TO STA 21+056.000 LT (TH #24 CENTER LINE)
 STA 21+005.610 TO STA 21+056.000 RT (TH #24 CENTER LINE)
 STA 22+005.600 TO STA 22+017.000 LT (TH #15 CENTER LINE)
 STA 22+005.600 TO STA 22+017.000 RT (TH #15 CENTER LINE)

DURABLE LETTER OR SYMBOL
 STA 21+008.290 LT (TH #24 - "STOP")
 STA 22+008.260 LT (TH #15 - "STOP")
 STA 5+523.803 LT ("STOP")

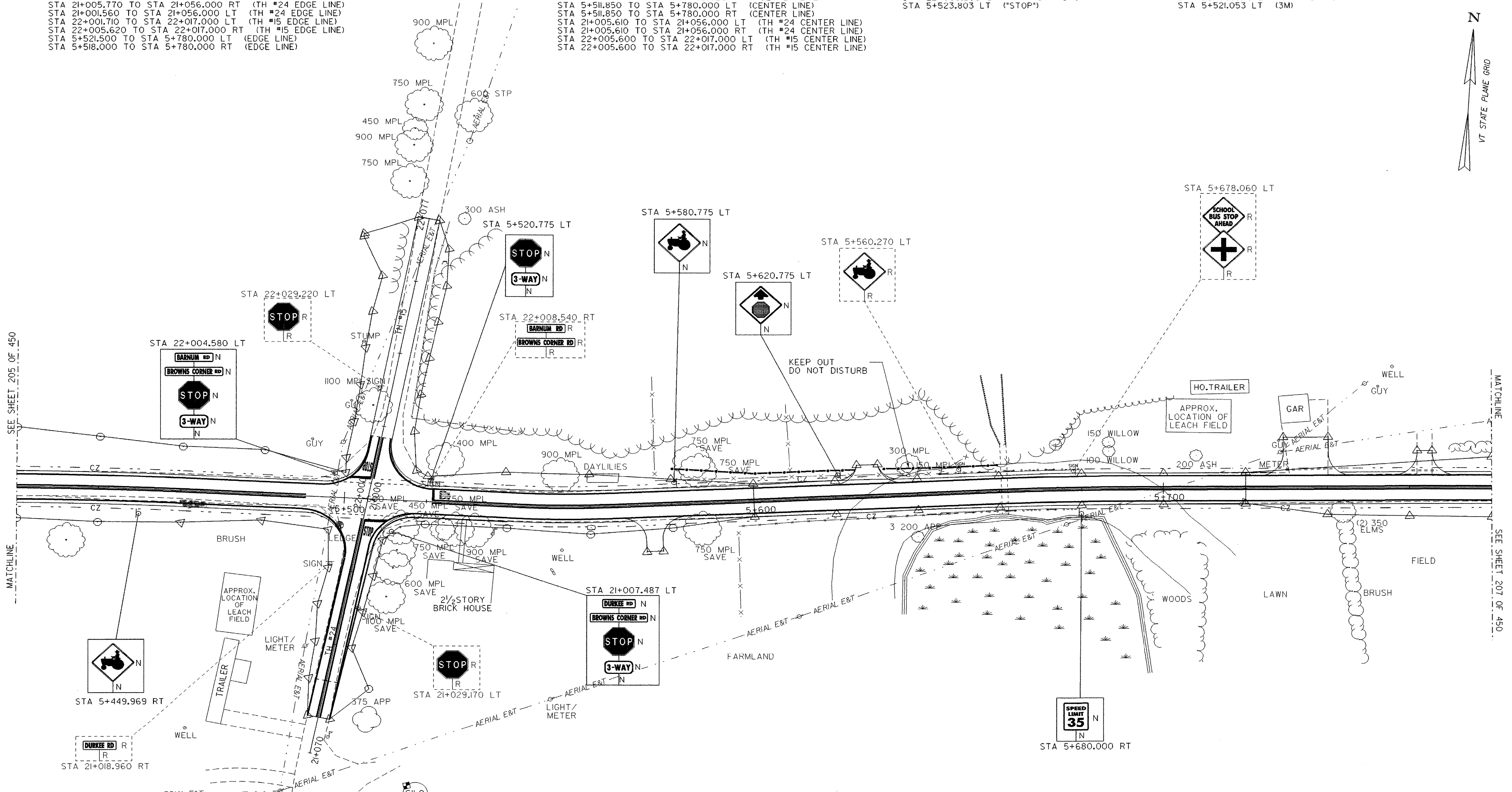
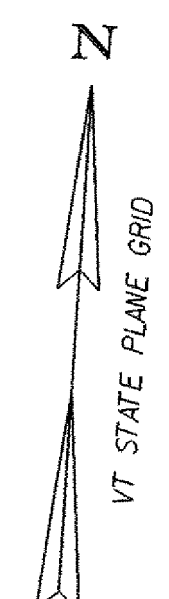
DURABLE 600mm STOP BAR
 STA 21+005.540 LT (TH #24 - 6M)
 STA 22+005.510 LT (TH #15 - 6M)
 STA 5+521.053 LT (3M)

TEMPORARY 100mm WHITE LINE
 STA 5+420.000 TO STA 5+494.030 LT (EDGE LINE)
 STA 5+420.000 TO STA 5+489.970 RT (EDGE LINE)
 STA 21+005.770 TO STA 21+056.000 RT (TH #24 EDGE LINE)
 STA 21+001.560 TO STA 21+056.000 LT (TH #24 EDGE LINE)
 STA 22+001.710 TO STA 22+017.000 LT (TH #15 EDGE LINE)
 STA 22+005.620 TO STA 22+017.000 RT (TH #15 EDGE LINE)
 STA 5+521.500 TO STA 5+780.000 LT (EDGE LINE)
 STA 5+518.000 TO STA 5+780.000 RT (EDGE LINE)

TEMPORARY 100mm YELLOW LINE
 STA 5+420.000 TO STA 5+499.620 LT (CENTER LINE)
 STA 5+420.000 TO STA 5+499.620 RT (CENTER LINE)
 STA 5+511.850 TO STA 5+780.000 LT (CENTER LINE)
 STA 5+511.850 TO STA 5+780.000 RT (CENTER LINE)
 STA 21+005.610 TO STA 21+056.000 LT (TH #24 CENTER LINE)
 STA 21+005.610 TO STA 21+056.000 RT (TH #24 CENTER LINE)
 STA 22+005.600 TO STA 22+017.000 LT (TH #15 CENTER LINE)
 STA 22+005.600 TO STA 22+017.000 RT (TH #15 CENTER LINE)

TEMPORARY LETTER OR SYMBOL
 STA 21+008.440 LT (TH #24 - "STOP")
 STA 22+009.280 LT (TH #15 - "STOP")
 STA 5+523.803 LT ("STOP")

TEMPORARY 600mm STOP BAR
 STA 21+005.540 LT (TH #24 - 6M)
 STA 22+005.510 LT (TH #15 - 6M)
 STA 5+521.053 LT (3M)



SIGN LEGEND
 R = REMOVE
 S = SALVAGE
 N = NEW
 RET = RETAIN
 T&T = THINNING & TRIMMING
 B-B = BACK TO BACK

TRAFFIC SIGNS & PAVEMENT MARKINGS SHEET



PROJECT NAME: HIGHGATE - FRANKLIN
 PROJECT NUMBER: STP RS 030(K) SA
 FILE NAME: ...85c060/design/dc060++s.dgn PLOT DATE: 09-MAY-2005
 PROJECT LEADER: DELLASANTA DRAWN BY: SQUAD B
 DESIGNED BY: SQUAD B CHECKED BY: SQUAD B
 IPARM FILE NAME: dc060+si4.i SHEET 206 OF 450