

STEEL BEAM GUARDRAIL SEE BELOW
 STA 2+434.922 TO STA 2+503.821 RT
 STA 2+472.326 TO STA 2+532.701 LT
 STA 2+633.813 TO STA 2+637.623 LT
 STA 2+633.813 TO STA 2+637.623 RT
STONE FILL, TYPE II SEE BELOW
 STA 2+438.643 TO STA 2+498.810 RT
 STA 2+476.000 TO STA 2+529.029 LT
 STA 2+618.257 TO STA 2+653.180 LT
 STA 2+618.257 TO STA 2+653.180 RT
CONSTRUCT DRIVE
 STA 2+506.000 RT GRAVEL
 STA 2+562.000 RT GRAVEL
 STA 2+590.000 LT GRAVEL
 2+578.000

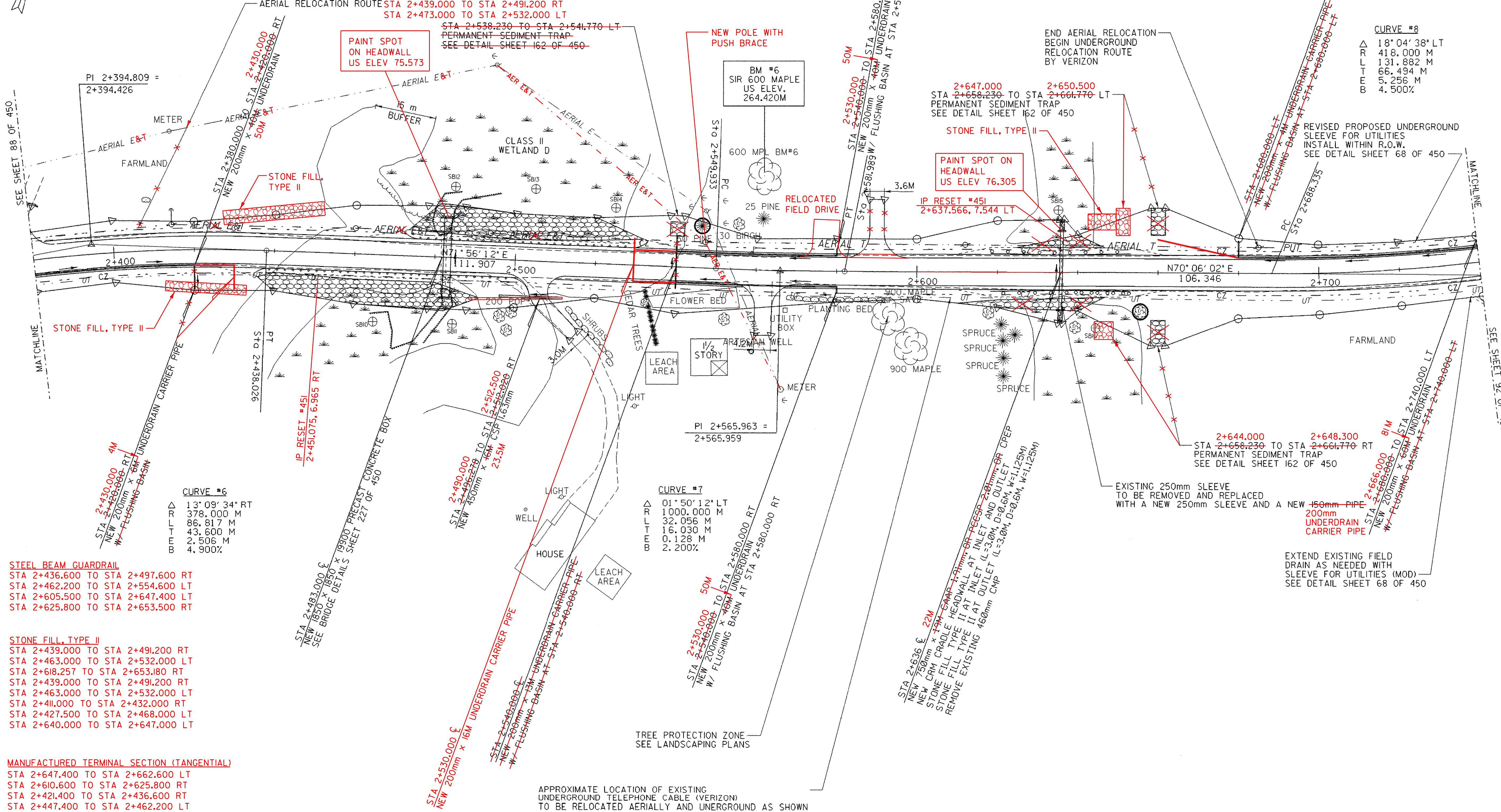
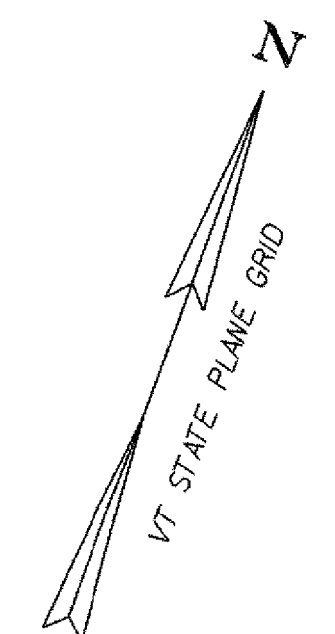
MANUFACTURED TERMINAL SECTION (TANGENTIAL) SEE BELOW
 STA 2+618.247 TO STA 2+633.813 LT
 STA 2+637.623 TO STA 2+653.189 LT
 STA 2+618.247 TO STA 2+633.813 RT
 STA 2+637.623 TO STA 2+653.189 RT
RELOCATE MAIL BOX, SINGLE SUPPORT
 STA 2+558.830 LT
GRUBBING MATERIAL
 STA 2+438.643 TO STA 2+498.810 RT
 STA 2+476.000 TO STA 2+529.029 LT
 STA 2+618.257 TO STA 2+653.180 LT
 STA 2+618.257 TO STA 2+653.180 RT
 STA 2+439.000 TO STA 2+491.200 RT
 STA 2+473.000 TO STA 2+532.000 LT

EROSION MATTING (JUITE) SEE BELOW
 STA 2+438.643 TO STA 2+498.810 RT
 STA 2+476.000 TO STA 2+529.029 LT
 STA 2+618.257 TO STA 2+653.180 LT
 STA 2+618.257 TO STA 2+653.180 RT
CONSTRUCT SPECIAL DITCH
 STA 2+380.000 TO STA 2+410.000 RT
 STA 2+536.000 TO STA 2+558.000 RT
 STA 2+550.000 TO STA 2+588.500 LT
 STA 2+565.000 TO STA 2+580.000 RT
 STA 2+710.000 TO STA 2+730.000 LT

ANCHOR FOR STEEL BEAM RAIL
 STA 2+434.922 RT MTS
 STA 2+472.326 LT MTS
 STA 2+503.821 RT
 STA 2+532.701 LT
 STA 2+493.800 RT
 STA 2+550.800 LT
 STA 2+609.300 LT
 STA 2+649.700 RT

SLEEVES FOR UTILITIES (115 mm DIAMETER)(MOD)
 STA 2+700.000 TO STA 2+740.000 LT
 2+685.000

CURVE #8
 Δ 18° 04' 38" LT
 R 418.000 M
 L 131.882 M
 T 66.494 M
 E 5.256 M
 B 4.500%



STEEL BEAM GUARDRAIL
 STA 2+436.600 TO STA 2+497.600 RT
 STA 2+462.200 TO STA 2+554.600 LT
 STA 2+605.500 TO STA 2+647.400 LT
 STA 2+625.800 TO STA 2+653.500 RT

STONE FILL, TYPE II
 STA 2+439.000 TO STA 2+491.200 RT
 STA 2+463.000 TO STA 2+532.000 LT
 STA 2+618.257 TO STA 2+653.180 RT
 STA 2+439.000 TO STA 2+491.200 RT
 STA 2+463.000 TO STA 2+532.000 LT
 STA 2+411.000 TO STA 2+432.000 RT
 STA 2+427.500 TO STA 2+468.000 LT
 STA 2+640.000 TO STA 2+647.000 LT

MANUFACTURED TERMINAL SECTION (TANGENTIAL)
 STA 2+647.400 TO STA 2+662.600 LT
 STA 2+610.600 TO STA 2+625.800 RT
 STA 2+421.400 TO STA 2+436.600 RT
 STA 2+447.400 TO STA 2+462.200 LT

EROSION MATTING (JUITE)
 STA 2+380.000 LT
 STA 2+395.000 TO STA 2+420.000 LT
 STA 2+438.000 TO STA 2+479.000 RT
 STA 2+439.000 TO STA 2+491.200 RT
 STA 2+443.000 TO STA 2+485.000 LT
 STA 2+463.000 TO STA 2+532.000 LT
 STA 2+510.000 TO STA 2+530.000 RT
 STA 2+595.000 TO STA 2+624.000 LT
 STA 2+610.000 TO STA 2+632.000 RT
 STA 2+650.000 TO STA 2+695.000 LT

CURVE #6
 Δ 13° 09' 34" RT
 R 378.000 M
 L 86.817 M
 T 43.600 M
 E 2.506 M
 B 4.900%

CURVE #7
 Δ 01° 50' 12" LT
 R 1000.000 M
 L 32.056 M
 T 16.030 M
 E 0.128 M
 B 2.200%



○ DENOTES TREE OR STUMP REMOVAL

- NOTES:**
- ALL SIDE ROAD RADII SHALL BE 11M UNLESS OTHERWISE NOTED. REFER TO STD B-12M
 - ALL DRIVE RADII SHALL BE 6M UNLESS OTHERWISE NOTED. REFER TO STD B-71M

APPROXIMATE LOCATION OF EXISTING UNDERGROUND TELEPHONE CABLE (VERIZON) TO BE RELOCATED AERIALLY AND UNDERGROUND AS SHOWN

PROJECT NAME:	HIGHGATE - FRANKLIN
PROJECT NUMBER:	STP RS 030(I) SA
FILE NAME:	...85c060/design/dc060bdr.dgn
PROJECT LEADER:	DELLASANTA
DESIGNED BY:	SQUAD B
IPARM FILE NAME:	dc060105.1
PLOT DATE:	09-MAY-2005
DRAWN BY:	SQUAD B
CHECKED BY:	SQUAD B
SHEET	90 OF 450