

**646.415 DURABLE 150 mm YELLOW LINE**

S=SOLID, D=DASHED

STA. 0+224.200 - STA. 0+242.000 LT & RT, DOUBLE SOLID (MEDIAN LINES)  
 STA. 0+242.000 - STA. 0+380.000 3.6 m RT, SOLID LINE  
 STA. A0+070.000 - STA. A0+177.000 LT, SOLID LINE

**646.615 TEMPORARY 150 mm YELLOW LINE**

S=SOLID, D=DASHED

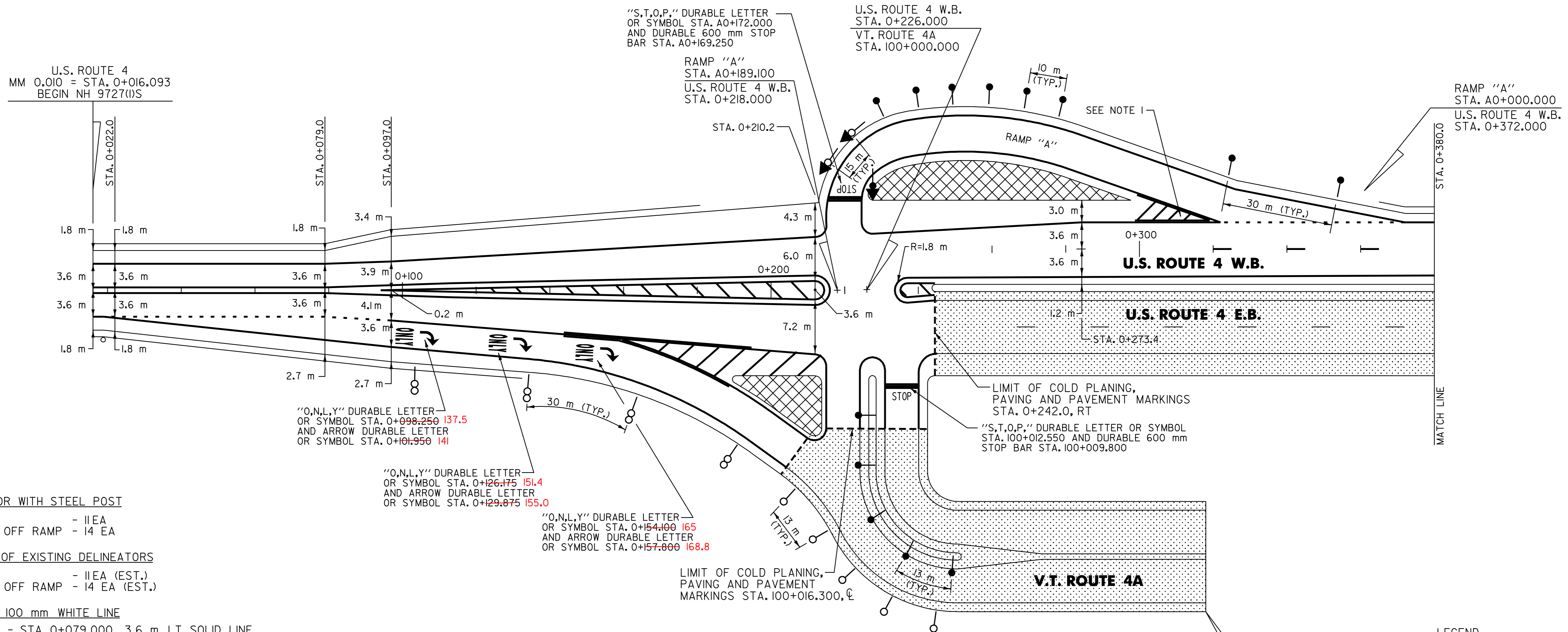
STA. 0+224.200 - STA. 0+242.000 LT & RT, DOUBLE SOLID (MEDIAN LINES)  
 STA. 0+242.000 - STA. 0+380.000 3.6 m RT, SOLID LINE  
 STA. A0+070.000 - STA. A0+177.000 LT, SOLID LINE

**646.414 DURABLE 150 mm WHITE LINE**

STA. 0+221.000 - STA. 0+273.400 LT, SOLID LINE  
 STA. 0+273.400 - STA. 0+300.000 3.6 m LT, SOLID LINE  
 STA. 0+320.000 - STA. 0+380.000 C/L, DASHED LINE  
 STA. 0+322.000 - STA. 0+372.000 3.6 m LT, DOTTED LINE  
 STA. 0+372.000 - STA. 0+380.000 3.6 m LT, SOLID LINE  
 STA. A0+000.000 - STA. A0+177.000 LT, SOLID LINE

**646.614 TEMPORARY 150 mm WHITE LINE**

STA. 0+221.000 - STA. 0+273.400 LT, SOLID LINE  
 STA. 0+273.400 - STA. 0+300.000 3.6 m LT, SOLID LINE  
 STA. 0+320.000 - STA. 0+380.000 C/L, DASHED LINE  
 STA. 0+322.000 - STA. 0+372.000 3.6 m LT, DOTTED LINE  
 STA. 0+372.000 - STA. 0+380.000 3.6 m LT, SOLID LINE  
 STA. A0+000.000 - STA. A0+177.000 LT, SOLID LINE



**676.10 DELINEATOR WITH STEEL POST**

RAMP "A" - IIEA  
 VT. ROUTE 4A / OFF RAMP - 14 EA

**676.12 REMOVAL OF EXISTING DELINEATORS**

RAMP "A" - IIEA (EST.)  
 VT. ROUTE 4A / OFF RAMP - 14 EA (EST.)

**646.40 DURABLE 100 mm WHITE LINE**

STA. 0+016.093 - STA. 0+079.000 3.6 m LT, SOLID LINE  
 STA. 0+016.093 - STA. 0+022.000 3.6 m RT, SOLID LINE  
 STA. 0+022.000 - STA. 0+079.000 3.6 m RT, DOTTED LINE  
 STA. 0+022.000 - STA. 0+079.000 3.6 m TO 6.3 m RT, SOLID LINE  
 STA. 0+079.000 - STA. 0+097.000 3.6 m TO 4.0 m LT, SOLID LINE  
 STA. 0+079.000 - STA. 0+097.000 3.6 m TO 4.2 m RT, DOTTED LINE  
 STA. 0+097.000 - STA. 0+097.000 6.3 m TO 7.8 m RT, SOLID LINE  
 STA. 0+097.000 - STA. 0+212.000 4.0 m TO 7.8 m LT, SOLID LINE  
 STA. 0+097.000 - STA. 0+144.000 4.2 m TO 6.1m RT, SOLID LINE  
 STA. 0+097.000 - STA. 0+212.000 RT, SOLID LINE (OFF-RAMP)  
 STA. 0+194.000 - STA. 0+212.000 8.3 m TO 9.0 m RT, SOLID LINE  
 STA. 100+008.700 - STA. 100+016.300 LT & RT, SOLID LINE

**646.60 TEMPORARY 100 mm WHITE LINE**

STA. 0+016.093 - STA. 0+079.000 3.6 m LT, SOLID LINE  
 STA. 0+016.093 - STA. 0+022.000 3.6 m RT, SOLID LINE  
 STA. 0+022.000 - STA. 0+079.000 3.6 m RT, DOTTED LINE  
 STA. 0+022.000 - STA. 0+079.000 3.6 m TO 6.3 m RT, SOLID LINE  
 STA. 0+079.000 - STA. 0+097.000 3.6 m TO 4.0 m LT, SOLID LINE  
 STA. 0+079.000 - STA. 0+097.000 3.6 m TO 4.2 m RT, DOTTED LINE  
 STA. 0+097.000 - STA. 0+097.000 6.3 m TO 7.8 m RT, SOLID LINE  
 STA. 0+097.000 - STA. 0+212.000 4.0 m TO 7.8 m LT, SOLID LINE  
 STA. 0+097.000 - STA. 0+144.000 4.2 m TO 6.1m RT, SOLID LINE  
 STA. 0+097.000 - STA. 0+212.000 RT, SOLID LINE (OFF-RAMP)  
 STA. 0+194.000 - STA. 0+212.000 8.3 m TO 9.0 m RT, SOLID LINE  
 STA. 100+008.700 - STA. 100+016.300 LT & RT, SOLID LINE

**646.41 DURABLE 100 mm YELLOW LINE**

STA. 0+016.093 - STA. 0+079.000 C, DOUBLE SOLID LINE  
 STA. 0+079.000 - STA. 0+212.000 LT & RT, DOUBLE SOLID LINE (MEDIAN TAPER)  
 STA. 0+194.000 - STA. 0+212.000 RT, SOLID LINE (OFF-RAMP)  
 STA. 100+008.700 - STA. 100+016.300 LT & RT, SOLID LINE

**646.61 TEMPORARY 100 mm YELLOW LINE**

STA. 0+016.093 - STA. 0+079.000 C, DOUBLE SOLID LINE  
 STA. 0+079.000 - STA. 0+212.000 LT & RT, DOUBLE SOLID LINE (MEDIAN TAPER)  
 STA. 0+194.000 - STA. 0+212.000 RT, SOLID LINE (OFF-RAMP)  
 STA. 100+008.700 - STA. 100+016.300 LT & RT, SOLID LINE

**646.42 DURABLE 200 mm WHITE LINE**

STA. 0+144.000 - STA. 0+194.000 RT, SOLID GORE LINES (OFF-RAMP)  
 STA. 0+159.000 - STA. 0+212.000 RT, 25.0 m (HATCHED SHOULDER)  
 STA. 0+300.000 - STA. 0+322.000 LT, 76.0 m (GORE STRIPING)

**646.62 TEMPORARY 200 mm WHITE LINE**

STA. 0+144.000 - STA. 0+194.000 RT, SOLID GORE LINES (OFF-RAMP)  
 STA. 0+159.000 - STA. 0+212.000 RT, 25.0 m (HATCHED SHOULDER)  
 STA. 0+300.000 - STA. 0+322.000 LT, 76.0 m (GORE STRIPING)

**646.43 DURABLE 200 mm YELLOW LINE**

STA. 0+079.000 - STA. 0+212.000 LT & RT, 60.0 m (HATCHED MEDIAN)  
 STA. 0+232.000 - STA. 0+242.000 LT & RT, 10.0 m (HATCHED MEDIAN)

**646.63 TEMPORARY 200 mm YELLOW LINE**

STA. 0+079.000 - STA. 0+212.000 LT & RT, 60.0 m (HATCHED MEDIAN)  
 STA. 0+232.000 - STA. 0+242.000 LT & RT, 10.0 m (HATCHED MEDIAN)

**LEGEND**

- TYPE I (AMBER)
- TYPE I (WHITE)
- TYPE II
- TYPE III (AMBER)
- TYPE III (WHITE)

**INTERCHANGE NO. 1 STRIPING & DELINEATOR DETAIL SHEET**

SURVEYED BY N/A DATE N/A  
 DRAWN BY T.J.B. DATE 8/98  
 SQUAD LEADER T.P.K.  
 DESIGN FILE N0/pave/96b154/pbl54.dgn  
 IPARM FILE pbl54d12.i DATE N/A PLOTTED N/A  
 PROJ. NAME FAIR HAVEN - RUTLAND  
 PROJ. NO. NH 9727(1)S  
 SHEET 40 OF 71 SHEETS

DATUM	
VERTICAL	N/A
HORIZONTAL	N/A

NOTES:  
 1. REFER TO STANDARD SHEETS E-191M & E-192M FOR GORE MARKING DETAILS.  
 2. REFER TO STANDARD SHEETS E-197M TO E-199M FOR DELINEATOR DETAILS.