

203.16 SOLID ROCK EXCAVATION  
 STA. 103+44 - STA. 103+49 RT  
 STA. 103+45 - STA. 103+50 LT  
 STA. 103+53 - STA. 103+58 LT  
 STA. 103+54 - STA. 103+59 RT  
 STA. 103+88 - STA. 103+93 RT  
 STA. 103+99 - STA. 104+04 RT  
 STA. 107+01 - STA. 107+06 RT  
 STA. 107+21 - STA. 107+27 RT

618.30 PORTLAND CEMENT  
 CONCRETE SIDEWALK, 5 INCH  
 STA. 103+44 - STA. 103+49 RT  
 STA. 103+45 - STA. 103+50 LT  
 STA. 103+53 - STA. 103+58 LT  
 STA. 103+54 - STA. 103+59 RT  
 STA. 103+88 - STA. 103+93 RT  
 STA. 103+99 - STA. 104+04 RT  
 STA. 107+01 - STA. 107+06 RT  
 STA. 107+21 - STA. 107+27 RT

629.20 ADJUST ELEVATION OF VALVE BOX  
 STA. 101+44 RT (WSV) STA. 103+77 RT (WSV)  
 STA. 102+15 RT (WSV) STA. 103+81 RT (WSV)  
 STA. 102+23 RT (WSV) STA. 103+82 LT (WSV)  
 STA. 103+02 RT (WSV) STA. 103+85 LT (WSV)  
 STA. 103+43 RT (WSV) STA. 104+07 RT (WSV)  
 STA. 103+43 RT (WSV)

646.406 DURABLE 4" WHITE LINE, RECESSED POLYUREA  
 STA. 101+25 - STA. 103+34 (SOLID RT)  
 STA. 101+25 - STA. 103+42 (SOLID LT)  
 STA. 103+58 - STA. 103+66 (SOLID LT)  
 STA. 103+58 - STA. 103+66 (SOLID LT)  
 STA. 103+59 - STA. 103+66 (SOLID RT)  
 STA. 103+59 - STA. 103+66 (SOLID RT)  
 STA. 104+05 - STA. 106+95 (SOLID RT)  
 STA. 104+10 - STA. 107+47 (SOLID LT)  
 STA. 107+29 - STA. 107+50 (SOLID RT)

646.602 TEMPORARY 4" WHITE LINE, PAINT  
 STA. 101+25 - STA. 103+34 (SOLID RT)  
 STA. 101+25 - STA. 103+42 (SOLID LT)  
 STA. 103+58 - STA. 103+66 (SOLID LT)  
 STA. 103+58 - STA. 103+66 (SOLID LT)  
 STA. 103+59 - STA. 103+66 (SOLID RT)  
 STA. 103+59 - STA. 103+66 (SOLID RT)  
 STA. 104+05 - STA. 106+95 (SOLID RT)  
 STA. 104+10 - STA. 107+47 (SOLID LT)  
 STA. 107+29 - STA. 107+50 (SOLID RT)

604.412, 604.415, 604.418 REHAB, DROP  
 INLETS, CATCH BASINS, OR MANHOLES, CLASS I,  
 CLASS II OR CLASS III

STA. 103+52 LT "TYPE D GRATE"  
 STA. 103+57 RT "TYPE D GRATE"  
 STA. 103+86 RT "TYPE D GRATE"  
 STA. 106+99 LT "TYPE D GRATE"  
 STA. 107+00 RT "TYPE D GRATE"

604.42 CHANGING ELEVATION  
 OF SEWER MANHOLES

STA. 101+77 LT  
 STA. 103+72 LT  
 STA. 107+10 LT

618.30 DETECTABLE WARNING SURFACE

STA. 103+47 LT STA. 103+90 RT  
 STA. 103+46 RT STA. 104+01 RT  
 STA. 103+54 LT STA. 107+03 RT  
 STA. 103+55 RT STA. 107+24 RT

646.416 DURABLE 4" YELLOW LINE, RECESSED POLYUREA

STA. 101+25 - STA. 103+34 (SOLID LT & RT)  
 STA. 103+77 RT (CENTERLINE MAPLE ST.)  
 STA. 103+77 LT (CENTERLINE MAPLE ST.)  
 STA. 104+10 - STA. 106+94 (SOLID LT & RT)  
 STA. 107+34 - STA. 107+50 (SOLID LT & RT)

646.612 TEMPORARY 4" YELLOW LINE, PAINT

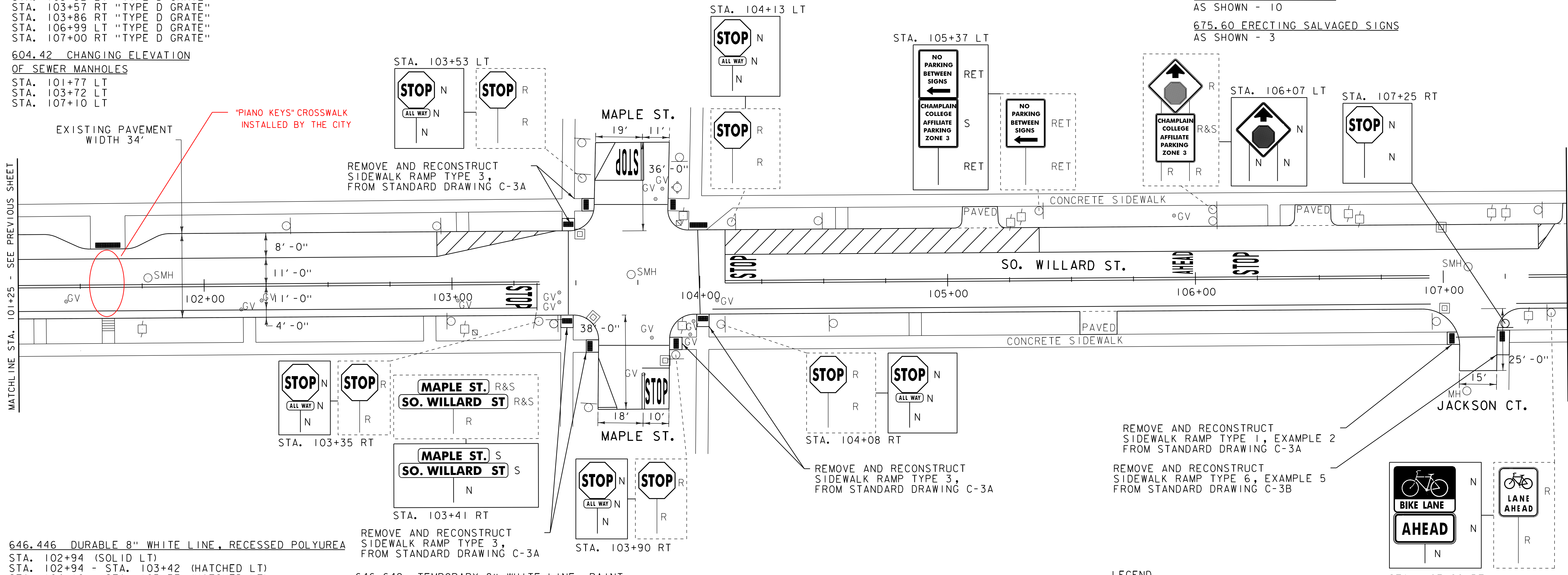
STA. 101+25 - STA. 103+34 (SOLID LT & RT)  
 STA. 103+77 RT (CENTERLINE MAPLE ST.)  
 STA. 103+77 LT (CENTERLINE MAPLE ST.)  
 STA. 104+10 - STA. 106+94 (SOLID LT & RT)  
 STA. 107+34 - STA. 107+50 (SOLID LT & RT)

675.50 REMOVING SIGNS

AS SHOWN - 10

675.60 ERECTING SALVAGED SIGNS

AS SHOWN - 3



646.446 DURABLE 8" WHITE LINE, RECESSED POLYUREA

STA. 102+94 (SOLID LT)  
 STA. 102+94 - STA. 103+42 (HATCHED LT)  
 STA. 104+10 - STA. 105+37 (HATCHED LT)  
 STA. 105+37 (SOLID LT)  
 STA. 107+38 (SOLID LT)  
 STA. 107+38 - STA. 107+47 (HATCHED LT)

646.486 DURABLE 24" STOP BAR, RECESSED POLYUREA

STA. 103+35 RT  
 STA. 103+58 - STA. 103+78 LT  
 STA. 103+76 - STA. 103+87 RT  
 STA. 104+09 LT

646.491 DURABLE LETTER OR SYMBOL, TYPE I TAPE

STA. 103+27 RT "STOP"  
 STA. 103+71 LT "STOP"  
 STA. 103+82 RT "STOP"  
 STA. 104+18 LT "STOP"  
 STA. 105+95 LT "AHEAD"  
 STA. 106+20 LT "STOP"

REMOVE AND RECONSTRUCT  
 SIDEWALK RAMP TYPE 3,  
 FROM STANDARD DRAWING C-3A

646.642 TEMPORARY 8" WHITE LINE, PAINT

STA. 102+94 (SOLID LT)  
 STA. 102+94 - STA. 103+42 (HATCHED LT)  
 STA. 104+10 - STA. 105+37 (HATCHED LT)  
 STA. 105+37 (SOLID LT)  
 STA. 107+38 (SOLID LT)  
 STA. 107+38 - STA. 107+47 (HATCHED LT)

646.682 TEMPORARY 24" STOP BAR, PAINT

STA. 103+35 RT  
 STA. 103+58 - STA. 103+78 LT  
 STA. 103+76 - STA. 103+87 RT  
 STA. 104+09 LT

646.692 TEMPORARY LETTER OR SYMBOL, PAINT

STA. 103+27 RT "STOP"  
 STA. 103+71 LT "STOP"  
 STA. 103+82 RT "STOP"  
 STA. 104+18 LT "STOP"  
 STA. 105+95 LT "AHEAD"  
 STA. 106+20 LT "STOP"

646.501 DURABLE CROSSWALK MARKING, TYPE I TAPE

STA. 103+47 LT & RT  
 STA. 103+58 - STA. 103+87 LT  
 STA. 103+59 - STA. 103+87 RT  
 STA. 104+00 LT & RT  
 STA. 107+06 - STA. 107+22 RT

646.702 TEMPORARY CROSSWALK MARKING, PAINT

STA. 103+47 LT & RT  
 STA. 103+58 - STA. 103+87 LT  
 STA. 103+59 - STA. 103+87 RT  
 STA. 104+00 LT & RT  
 STA. 107+06 - STA. 107+22 RT

LEGEND

- |   |                          |     |                      |
|---|--------------------------|-----|----------------------|
| ○ | SIGN                     | ●   | LIGHT POLE           |
| ○ | HYDRANT                  | ■   | EX. PED RAMP         |
| ○ | MANHOLE                  | □   | JUNCTION BOX         |
| ○ | VALVE                    | ⊗   | PED BUTTON           |
| ○ | GAS PIPELINE MARKER      | ⊗   | ELECTRICAL BOX       |
| ○ | CATCH BASIN / DROP INLET | ⊗   | SIGNAL               |
| ○ | CURB INLET               | ⊗   | PEDESTAL POST        |
| ○ | TRAFFIC CONTROL BOX      | ⊗   | STRAIN POLE          |
| ○ | PARKING METER            | →   | CAMERA               |
| ○ | UTILITY POLE             | VDZ | VIDEO DETECTION ZONE |
- 
- |     |                      |
|-----|----------------------|
| R   | = REMOVE             |
| R&S | = REMOVE AND SALVAGE |
| RET | = RETAIN             |
| S   | = SALVAGE            |
| N   | = NEW                |
| B-B | = BACK TO BACK       |

**PROJECT  
 LAYOUT  
 SHEET 14**

PROJECT NAME: BURLINGTON (CLASS I)  
 PROJECT NUMBER: STP 2721(I)

FILE NAME: 07d206.dgn PLOT DATE: 18-APR-2014 13:52  
 PROJECT LEADER: CDL DRAWN BY: BMB  
 DESIGNED BY: BMB CHECKED BY: EPD  
 PLOT FILE: 07d206\_30.i SHEET 30 OF 70

NOT TO SCALE