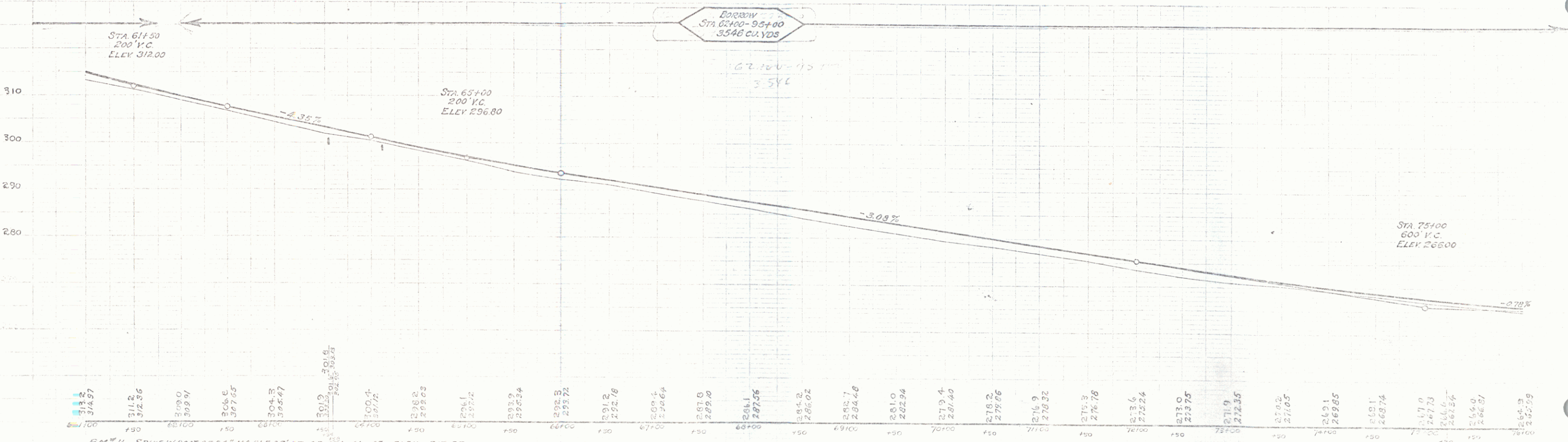
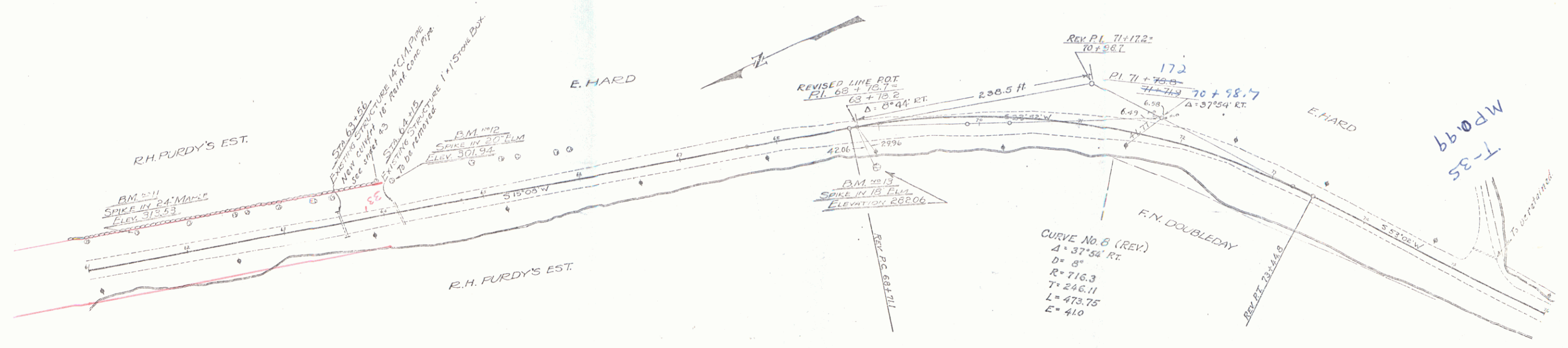


Wood Guard Rail Required
 Stations 14R. 24R.
 63141-63166 24R.
 63166-63170 24R.

Cable Guard Rail
 61+10-61+50 RT.
 JO1

New Guard Conc. Pipe Culverts Required
 Station 18 22R 26R 34R

121A 1923 d 90



| | | | | | | | | | | | | | | | | | | | | | | | | | | | | | | | | | | | | | | | | | | | | | | | | | | | | | | | | | | | | |
|-------|-------|--------|-------|--------|-------|--------|-------|--------|-------|--------|-------|-------|-------|-------|-------|--------|-------|-------|-------|--------|-------|--------|-------|--------|-------|--------|-------|-------|-------|--------|-------|--------|-------|--------|-------|--------|-------|--------|-------|--------|-------|--------|-------|--------|-------|--------|-------|--------|-------|--------|-------|--------|--------|--------|--------|-------|-------|--------|--------|--------|
| 61+00 | 313.2 | 314.57 | 311.2 | 312.36 | 309.0 | 309.91 | 306.6 | 307.65 | 304.3 | 305.47 | 301.2 | 301.6 | 300.4 | 301.2 | 298.2 | 298.23 | 296.1 | 297.2 | 295.2 | 295.24 | 293.2 | 293.72 | 291.2 | 292.16 | 290.1 | 290.64 | 287.8 | 287.9 | 285.2 | 285.02 | 282.7 | 284.48 | 281.0 | 282.24 | 279.4 | 281.40 | 278.2 | 279.06 | 276.9 | 278.32 | 275.3 | 276.78 | 273.6 | 275.24 | 271.0 | 273.75 | 271.9 | 272.35 | 270.2 | 271.05 | 268.1 | 269.65 | 266.74 | 268.17 | 267.23 | 266.6 | 265.6 | 264.81 | 264.59 | 264.59 |
|-------|-------|--------|-------|--------|-------|--------|-------|--------|-------|--------|-------|-------|-------|-------|-------|--------|-------|-------|-------|--------|-------|--------|-------|--------|-------|--------|-------|-------|-------|--------|-------|--------|-------|--------|-------|--------|-------|--------|-------|--------|-------|--------|-------|--------|-------|--------|-------|--------|-------|--------|-------|--------|--------|--------|--------|-------|-------|--------|--------|--------|

BM #11 - SPIKE IN ROOT OF 24" MAPLE 27' LT. OF STA. 61+33 - ELEV. 310.55.
 BM #12 - SPIKE IN ROOT OF 20" LLM 31' RT. OF STA. 62+13 - ELEV. 301.14.
 BM #13 - SPIKE IN ROOT OF 18" LLM 35' RT. OF STA. 68+94 - ELEV. 282.06

SERIES F. No 104 A
 SHEET 8 OF 90 SHEETS