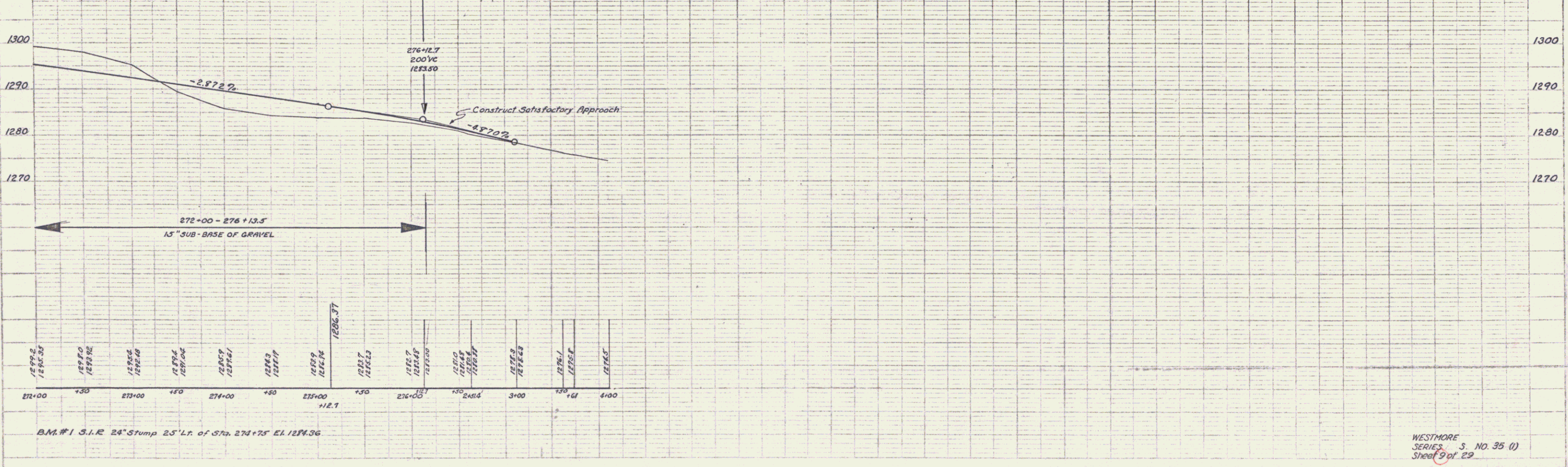
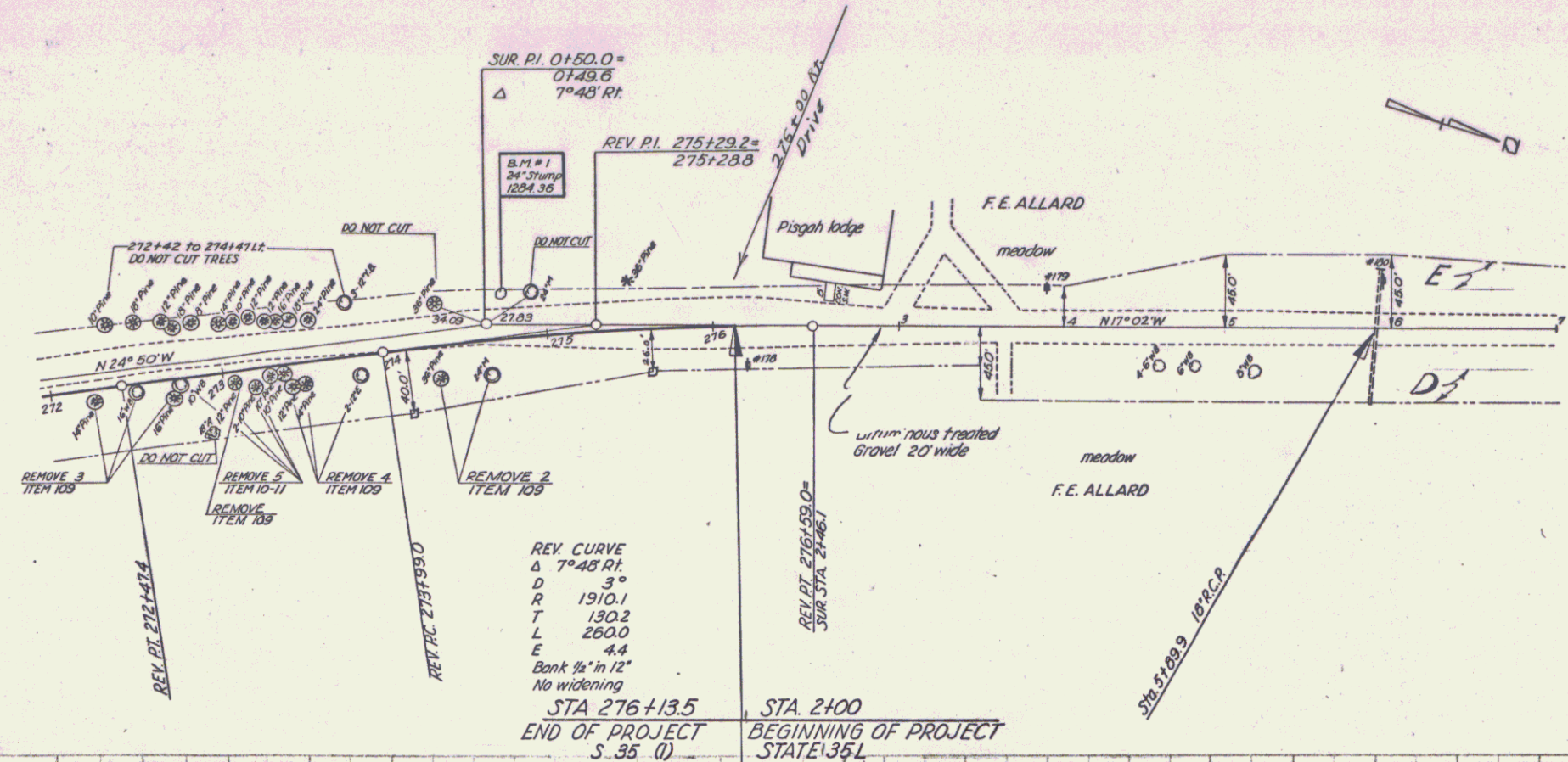


PARCEL INSTRUMENT DATE GRANTOR GRANTEE RECORDED REMARKS  
 WESTMORE  
 D. E. WOOD 8-26-43 FRANK & MYRTLE ALLARD ST OF VT BOOK PAGE DATE  
 18 389-3-12 10-21-43

FED. ROAD STATE 45 TOTAL SHEET TOTAL  
 DIST. NO. 35 01 1946 9 29

PLAN  
 REVISIONS  
 DATE BY  
 1. 10/1/43 J.G.C.  
 2. 10/1/43 J.G.C.  
 3. 10/1/43 J.G.C.  
 4. 10/1/43 J.G.C.  
 5. 10/1/43 J.G.C.  
 6. 10/1/43 J.G.C.  
 7. 10/1/43 J.G.C.  
 8. 10/1/43 J.G.C.  
 9. 10/1/43 J.G.C.  
 10. 10/1/43 J.G.C.  
 11. 10/1/43 J.G.C.  
 12. 10/1/43 J.G.C.  
 13. 10/1/43 J.G.C.  
 14. 10/1/43 J.G.C.  
 15. 10/1/43 J.G.C.  
 16. 10/1/43 J.G.C.  
 17. 10/1/43 J.G.C.  
 18. 10/1/43 J.G.C.  
 19. 10/1/43 J.G.C.  
 20. 10/1/43 J.G.C.  
 21. 10/1/43 J.G.C.  
 22. 10/1/43 J.G.C.  
 23. 10/1/43 J.G.C.  
 24. 10/1/43 J.G.C.  
 25. 10/1/43 J.G.C.  
 26. 10/1/43 J.G.C.  
 27. 10/1/43 J.G.C.  
 28. 10/1/43 J.G.C.  
 29. 10/1/43 J.G.C.  
 30. 10/1/43 J.G.C.  
 31. 10/1/43 J.G.C.  
 32. 10/1/43 J.G.C.  
 33. 10/1/43 J.G.C.  
 34. 10/1/43 J.G.C.  
 35. 10/1/43 J.G.C.  
 36. 10/1/43 J.G.C.  
 37. 10/1/43 J.G.C.  
 38. 10/1/43 J.G.C.  
 39. 10/1/43 J.G.C.  
 40. 10/1/43 J.G.C.  
 41. 10/1/43 J.G.C.  
 42. 10/1/43 J.G.C.  
 43. 10/1/43 J.G.C.  
 44. 10/1/43 J.G.C.  
 45. 10/1/43 J.G.C.  
 46. 10/1/43 J.G.C.  
 47. 10/1/43 J.G.C.  
 48. 10/1/43 J.G.C.  
 49. 10/1/43 J.G.C.  
 50. 10/1/43 J.G.C.  
 51. 10/1/43 J.G.C.  
 52. 10/1/43 J.G.C.  
 53. 10/1/43 J.G.C.  
 54. 10/1/43 J.G.C.  
 55. 10/1/43 J.G.C.  
 56. 10/1/43 J.G.C.  
 57. 10/1/43 J.G.C.  
 58. 10/1/43 J.G.C.  
 59. 10/1/43 J.G.C.  
 60. 10/1/43 J.G.C.  
 61. 10/1/43 J.G.C.  
 62. 10/1/43 J.G.C.  
 63. 10/1/43 J.G.C.  
 64. 10/1/43 J.G.C.  
 65. 10/1/43 J.G.C.  
 66. 10/1/43 J.G.C.  
 67. 10/1/43 J.G.C.  
 68. 10/1/43 J.G.C.  
 69. 10/1/43 J.G.C.  
 70. 10/1/43 J.G.C.  
 71. 10/1/43 J.G.C.  
 72. 10/1/43 J.G.C.  
 73. 10/1/43 J.G.C.  
 74. 10/1/43 J.G.C.  
 75. 10/1/43 J.G.C.  
 76. 10/1/43 J.G.C.  
 77. 10/1/43 J.G.C.  
 78. 10/1/43 J.G.C.  
 79. 10/1/43 J.G.C.  
 80. 10/1/43 J.G.C.  
 81. 10/1/43 J.G.C.  
 82. 10/1/43 J.G.C.  
 83. 10/1/43 J.G.C.  
 84. 10/1/43 J.G.C.  
 85. 10/1/43 J.G.C.  
 86. 10/1/43 J.G.C.  
 87. 10/1/43 J.G.C.  
 88. 10/1/43 J.G.C.  
 89. 10/1/43 J.G.C.  
 90. 10/1/43 J.G.C.  
 91. 10/1/43 J.G.C.  
 92. 10/1/43 J.G.C.  
 93. 10/1/43 J.G.C.  
 94. 10/1/43 J.G.C.  
 95. 10/1/43 J.G.C.  
 96. 10/1/43 J.G.C.  
 97. 10/1/43 J.G.C.  
 98. 10/1/43 J.G.C.  
 99. 10/1/43 J.G.C.  
 100. 10/1/43 J.G.C.



B.M. #1 S.I.R. 24" Stump 25' Lt. of Sta. 274+75' El. 1284.36

WESTMORE  
 SERIES S. NO. 35 (1)  
 Sheet 9 of 29