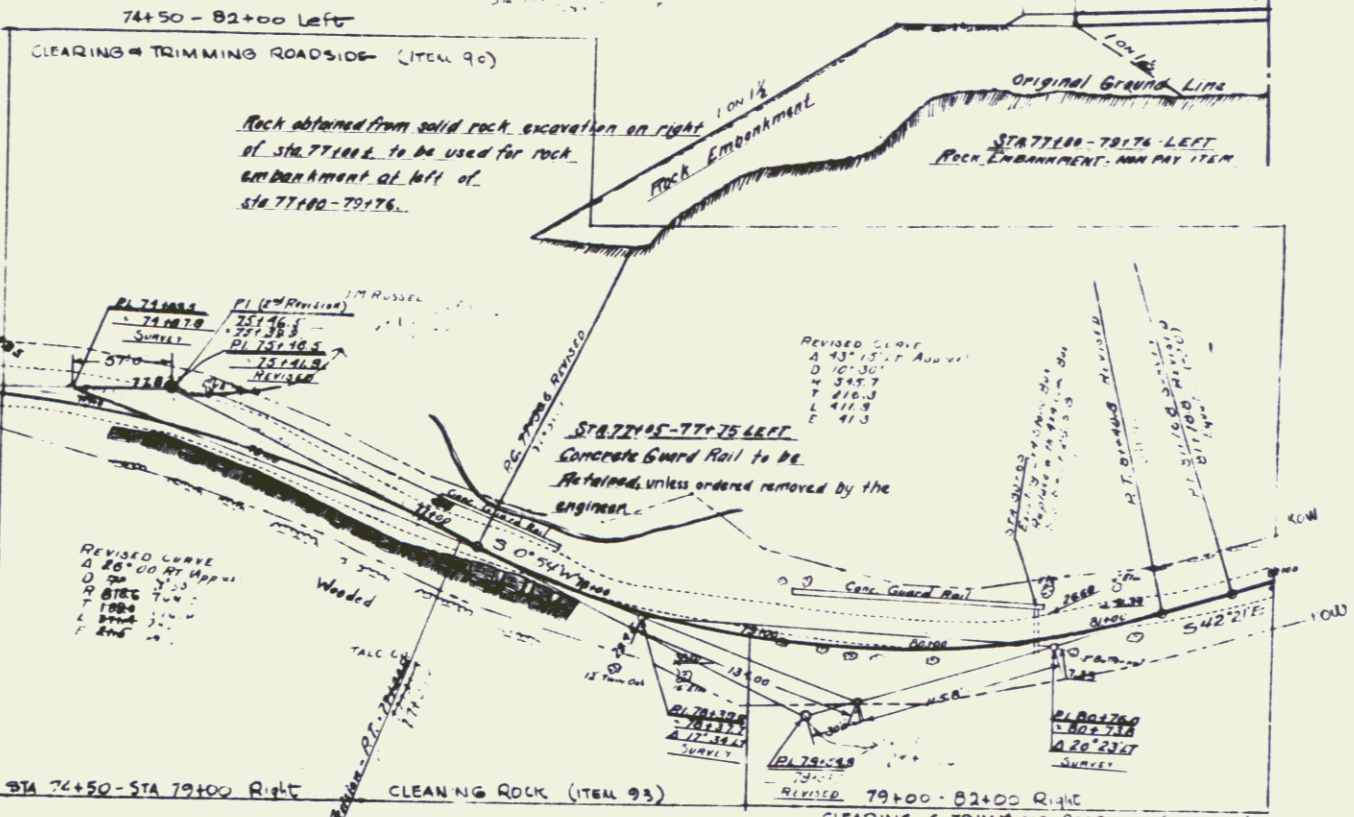


Town: Moretown-middlesex
 Route: U.S. Route #2 Pin# 992095

STA. 67+09.25
 BEGINNING OF PROJECT
 NRH 107-C(935) LANDSCAPING



01/01/35
 SERIES NRH 107-C (152) Landscaping
 SHEET 4 (P. 2)

NEW CABLE GUARD RAIL REQUIRED

11.150	9/10
STA 97+00 TO STA 102+00	LENG. 500.0'
NO. OF CABLES	4
TOTAL FOR SHEET	3600 LBS

NEW WOOD GUARD RAIL REQUIRED

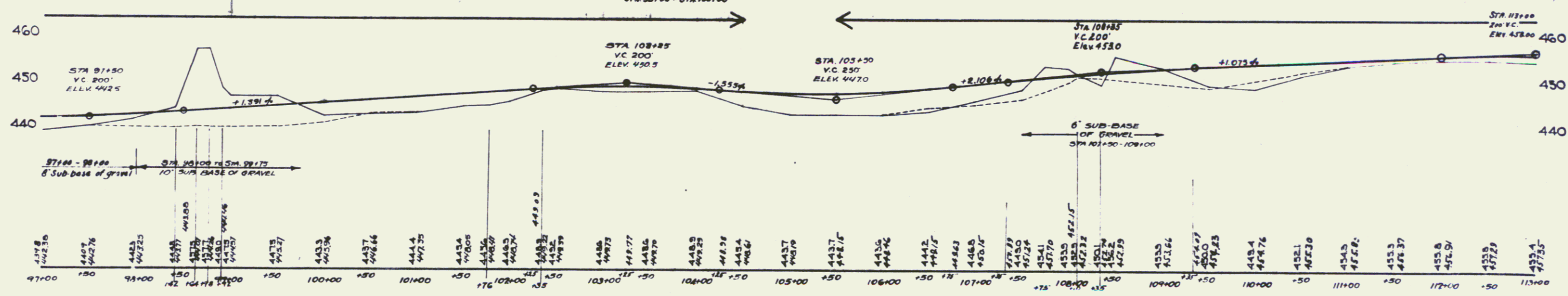
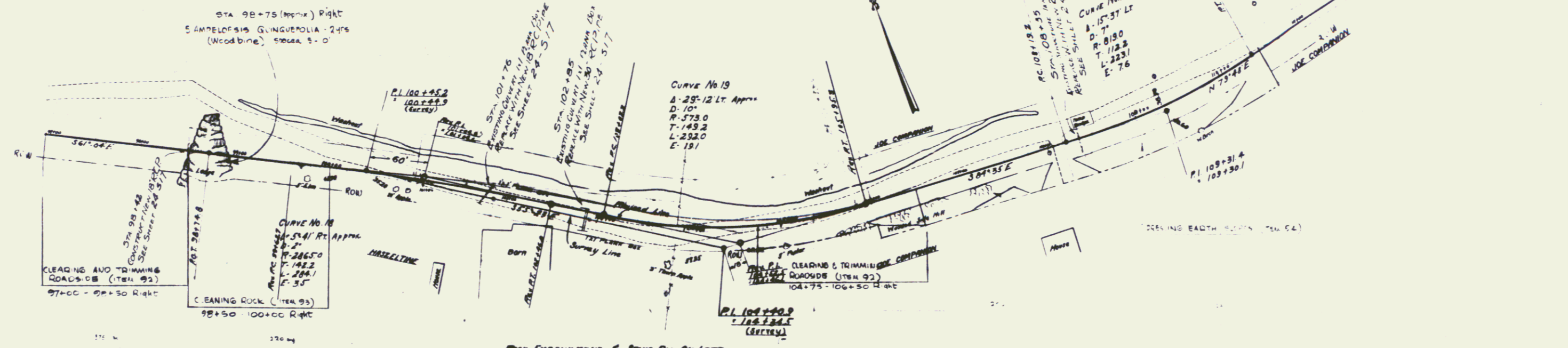
STA 97+00 TO STA 98+00	LENG. 100.0'
STA 98+00 TO STA 100+00	LENG. 200.0'
STA 100+00 TO STA 102+00	LENG. 200.0'
TOTAL FOR SHEET	500.0'

NEW CULVERTS REQUIRED - 12

STA 98+75	18' REINFORCED CONCRETE PIPE 20' LONG
STA 101+75	18' REINFORCED CONCRETE PIPE 30' LONG
STA 102+85	30' REINFORCED CONCRETE PIPE 40' LONG
STA 108+35	24' REINFORCED CONCRETE PIPE 44' LONG

YEAR	NO. SHEETS	TOTAL SHEETS
1935	26	26

Bank Protection
 STA 98+00 TO STA 102+00
 Rock obtained from ledge at STA 98+75, 100+00 and 102+00 shall be used as material for bank protection. Sta 98+00 to 102+00 left and considered as rock embankment a non-pay item. The balance of material necessary for bank protection shall be paid for as stone fill item 60.



WOOD WILLIAMS CONSULTING ENGINEERS
 R. H. HALL

SCALE: PLAN 50' HORIZ. INCH, PROFILE

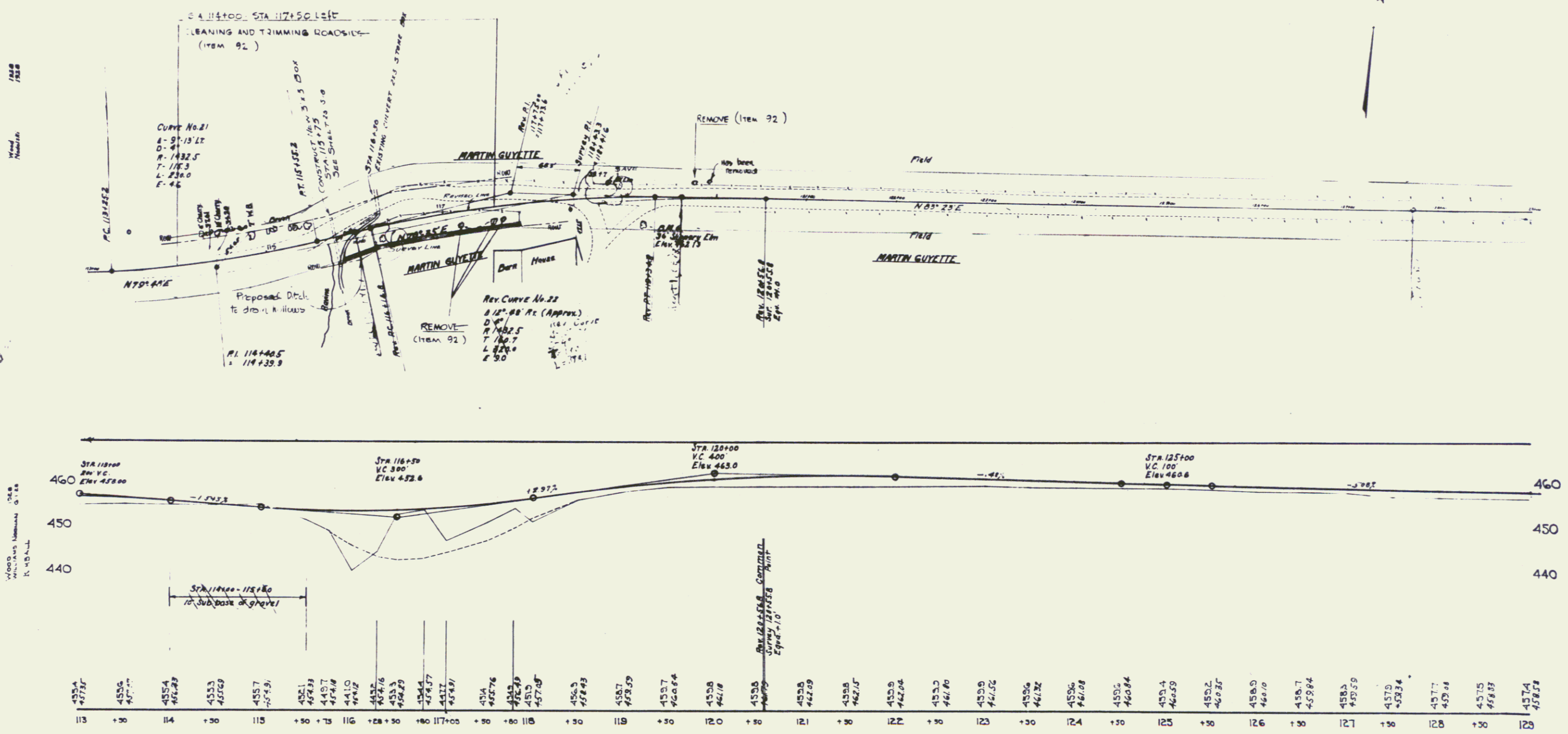
SERIES (R) 107 C (1935) LANDSCAPING

SHEET NO. OF 26

B.M. No 5, drill hole in ledge 231' right of sta 102+01. Elev. 453.11.

NEW CABLE GUARD RAIL REQUIRED
 STA 114+00 TO STA 118+50 LENGTH 450' LIMIT
 STA 118+50 TO STA 124+00 LENGTH 650' LIMIT
 TOTAL FOR SHEET 1100' LIMIT

- NEW CULVERTS REQUIRED -
 STA 115+75 31" x 3" REINFORCED CONCRETE BOX CULVERT WITH
 REINFORCED CONCRETE TYPICAL R-11 2' x 2' x 20' CULVERTS
 REINFORCING STEEL 10# @ 12" ON C



B.M. No. 6 Spike in root of 36' shipping Elm, 24' RI Sta 119+11, Elev 462.13

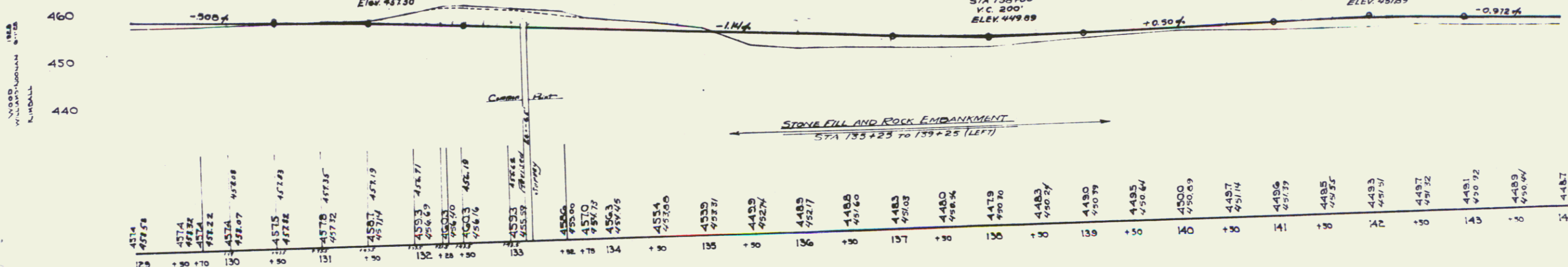
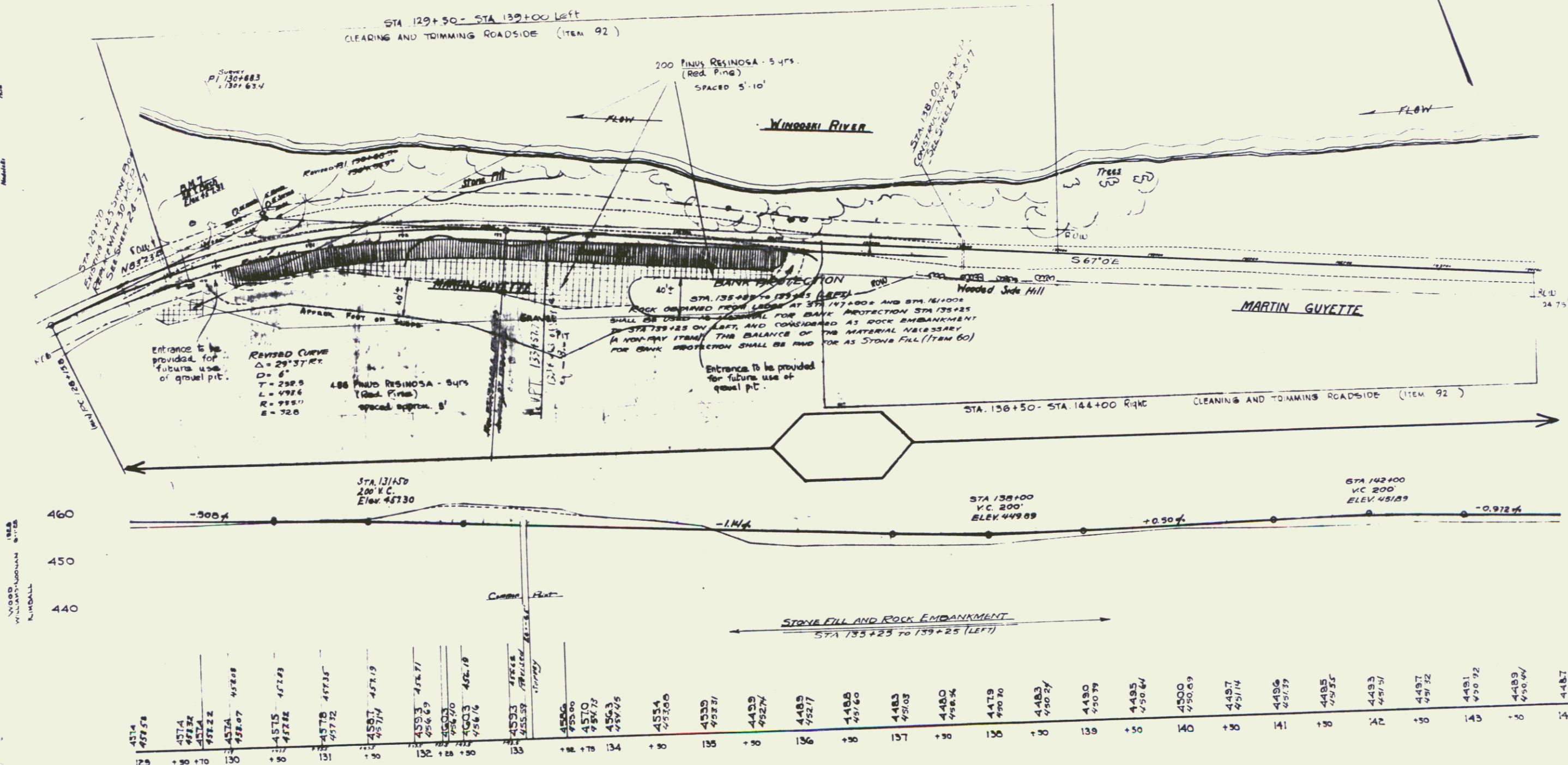
359.03 WR 107-C (1935) L&L: C. A. V.B.
 SHEET 7 of 26

NEW CABLE GUARDRAIL REQUIRED
 STA 129+00 TO STA 130+00 LENGTH 1000 LF
 STA 130+00 TO STA 131+00 LENGTH 1000 LF
 TOTAL FOR 5000 FT 2000 LF

NEW WOOD GUARDRAIL REQUIRED
 STA 129+00 TO STA 130+00 LENGTH 1000 LF
 STA 130+00 TO STA 131+00 LENGTH 1000 LF
 TOTAL FOR 5000 FT 2000 LF

NEW CULVERTS REQUIRED
 STA 129+70 30' REINFORCED CONCRETE PIPE - LENGTH 30' - 24" DIA
 REINFORCED CONCRETE CLASS A (141) 1.833 LBS
 REINFORCING STEEL 1.833 LBS
 STA 138+00 18' REINFORCED CONCRETE PIPE - LENGTH 30' - 24" DIA
 REINFORCED CONCRETE CLASS B (141) 1.833 LBS
 REINFORCING STEEL 1.833 LBS

DATE	10/1/58
BY	W. J. ...
CHECKED	...
SCALE	1" = 40'



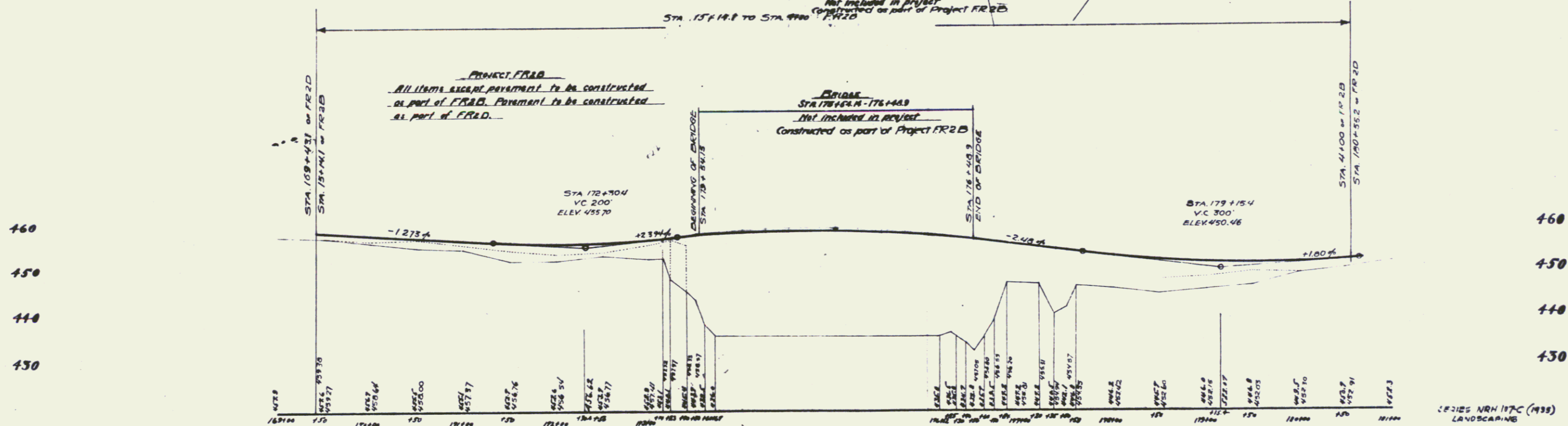
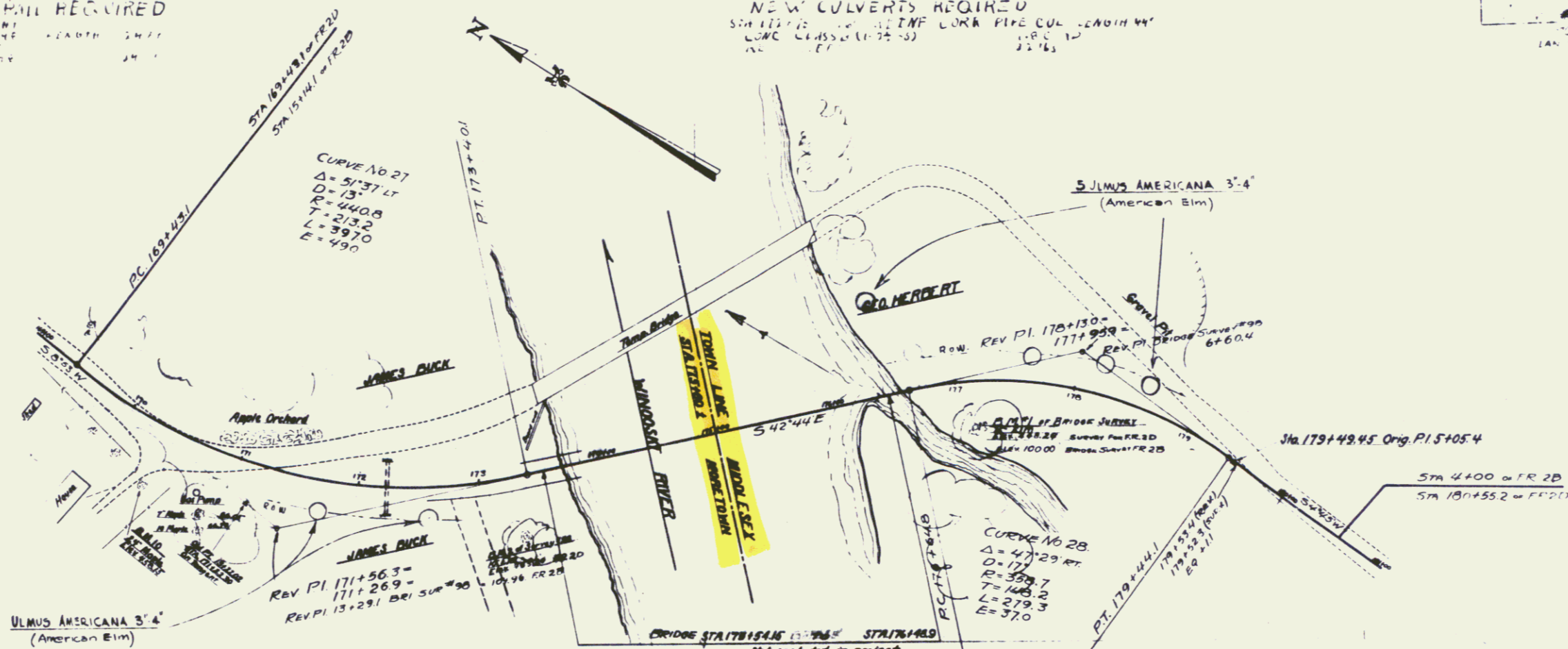
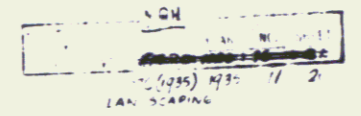
B.M. 7 Spike in root 20' yellow birch 27.5' left sta 129+96 Elev 457.31

SEE EN NRH 107-C (293) LANDSCAPING
 SHEET 8 OF 26

5

WOOD GRIND MILL REQUIRED
 OF RUMI
 1/2" DIA. 10" DIA. 1/2" DIA. 1/2" DIA.
 1/2" DIA. 10" DIA. 1/2" DIA. 1/2" DIA.

NEW CULVERTS REQUIRED
 STA 177+00 TO STA 177+50
 LOW CLASS (177+00) 177+00
 177+50



D.M. 10, split in road 24' North of Sta 176+48. Elev 458.15
 D.M. 1 of Bridge survey, 16' Elm at Sta 177+182. Elev 448.88
 D.M. 2 - 10' - 173+584 - 473.88 - 104.96

BRIDGE NRH 117C (433)
 LANDSCAPING
 SHEET NO. 25
 11

NEW CABLE GUARD RAIL REQUIRED

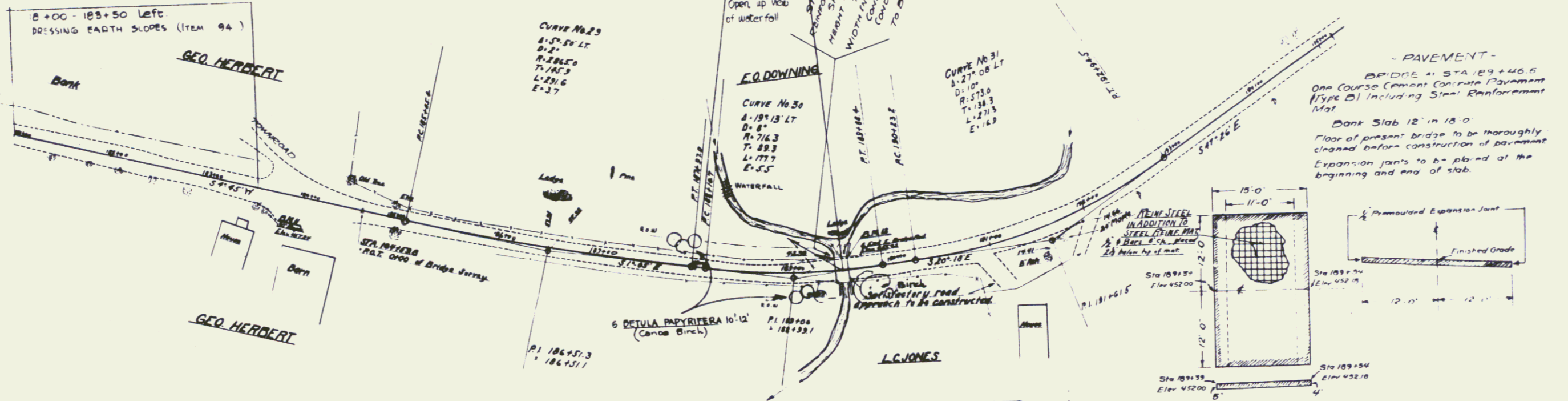
STA 188+00 TO STA 189+00	100
STA 189+00 TO STA 190+00	100
STA 190+00 TO STA 191+00	100
STA 191+00 TO STA 192+00	100
STA 192+00 TO STA 193+00	100
STA 193+00 TO STA 194+00	100
STA 194+00 TO STA 195+00	100
STA 195+00 TO STA 196+00	100
STA 196+00 TO STA 197+00	100
STA 197+00 TO STA 198+00	100
STA 198+00 TO STA 199+00	100
STA 199+00 TO STA 200+00	100
STA 200+00 TO STA 201+00	100
STA 201+00 TO STA 202+00	100
STA 202+00 TO STA 203+00	100
STA 203+00 TO STA 204+00	100
STA 204+00 TO STA 205+00	100
STA 205+00 TO STA 206+00	100
STA 206+00 TO STA 207+00	100
STA 207+00 TO STA 208+00	100
STA 208+00 TO STA 209+00	100
STA 209+00 TO STA 210+00	100
STA 210+00 TO STA 211+00	100
STA 211+00 TO STA 212+00	100
STA 212+00 TO STA 213+00	100
STA 213+00 TO STA 214+00	100
STA 214+00 TO STA 215+00	100
STA 215+00 TO STA 216+00	100
STA 216+00 TO STA 217+00	100
STA 217+00 TO STA 218+00	100
STA 218+00 TO STA 219+00	100
STA 219+00 TO STA 220+00	100
STA 220+00 TO STA 221+00	100
STA 221+00 TO STA 222+00	100
STA 222+00 TO STA 223+00	100
STA 223+00 TO STA 224+00	100
STA 224+00 TO STA 225+00	100
STA 225+00 TO STA 226+00	100
STA 226+00 TO STA 227+00	100
STA 227+00 TO STA 228+00	100
STA 228+00 TO STA 229+00	100
STA 229+00 TO STA 230+00	100
STA 230+00 TO STA 231+00	100
STA 231+00 TO STA 232+00	100
STA 232+00 TO STA 233+00	100
STA 233+00 TO STA 234+00	100
STA 234+00 TO STA 235+00	100
STA 235+00 TO STA 236+00	100
STA 236+00 TO STA 237+00	100
STA 237+00 TO STA 238+00	100
STA 238+00 TO STA 239+00	100
STA 239+00 TO STA 240+00	100
STA 240+00 TO STA 241+00	100
STA 241+00 TO STA 242+00	100
STA 242+00 TO STA 243+00	100
STA 243+00 TO STA 244+00	100
STA 244+00 TO STA 245+00	100
STA 245+00 TO STA 246+00	100
STA 246+00 TO STA 247+00	100
STA 247+00 TO STA 248+00	100
STA 248+00 TO STA 249+00	100
STA 249+00 TO STA 250+00	100
STA 250+00 TO STA 251+00	100
STA 251+00 TO STA 252+00	100
STA 252+00 TO STA 253+00	100
STA 253+00 TO STA 254+00	100
STA 254+00 TO STA 255+00	100
STA 255+00 TO STA 256+00	100
STA 256+00 TO STA 257+00	100
STA 257+00 TO STA 258+00	100
STA 258+00 TO STA 259+00	100
STA 259+00 TO STA 260+00	100
STA 260+00 TO STA 261+00	100
STA 261+00 TO STA 262+00	100
STA 262+00 TO STA 263+00	100
STA 263+00 TO STA 264+00	100
STA 264+00 TO STA 265+00	100
STA 265+00 TO STA 266+00	100
STA 266+00 TO STA 267+00	100
STA 267+00 TO STA 268+00	100
STA 268+00 TO STA 269+00	100
STA 269+00 TO STA 270+00	100
STA 270+00 TO STA 271+00	100
STA 271+00 TO STA 272+00	100
STA 272+00 TO STA 273+00	100
STA 273+00 TO STA 274+00	100
STA 274+00 TO STA 275+00	100
STA 275+00 TO STA 276+00	100
STA 276+00 TO STA 277+00	100
STA 277+00 TO STA 278+00	100
STA 278+00 TO STA 279+00	100
STA 279+00 TO STA 280+00	100
STA 280+00 TO STA 281+00	100
STA 281+00 TO STA 282+00	100
STA 282+00 TO STA 283+00	100
STA 283+00 TO STA 284+00	100
STA 284+00 TO STA 285+00	100
STA 285+00 TO STA 286+00	100
STA 286+00 TO STA 287+00	100
STA 287+00 TO STA 288+00	100
STA 288+00 TO STA 289+00	100
STA 289+00 TO STA 290+00	100
STA 290+00 TO STA 291+00	100
STA 291+00 TO STA 292+00	100
STA 292+00 TO STA 293+00	100
STA 293+00 TO STA 294+00	100
STA 294+00 TO STA 295+00	100
STA 295+00 TO STA 296+00	100
STA 296+00 TO STA 297+00	100
STA 297+00 TO STA 298+00	100
STA 298+00 TO STA 299+00	100
STA 299+00 TO STA 300+00	100
STA 300+00 TO STA 301+00	100
STA 301+00 TO STA 302+00	100
STA 302+00 TO STA 303+00	100
STA 303+00 TO STA 304+00	100
STA 304+00 TO STA 305+00	100
STA 305+00 TO STA 306+00	100
STA 306+00 TO STA 307+00	100
STA 307+00 TO STA 308+00	100
STA 308+00 TO STA 309+00	100
STA 309+00 TO STA 310+00	100
STA 310+00 TO STA 311+00	100
STA 311+00 TO STA 312+00	100
STA 312+00 TO STA 313+00	100
STA 313+00 TO STA 314+00	100
STA 314+00 TO STA 315+00	100
STA 315+00 TO STA 316+00	100
STA 316+00 TO STA 317+00	100
STA 317+00 TO STA 318+00	100
STA 318+00 TO STA 319+00	100
STA 319+00 TO STA 320+00	100
STA 320+00 TO STA 321+00	100
STA 321+00 TO STA 322+00	100
STA 322+00 TO STA 323+00	100
STA 323+00 TO STA 324+00	100
STA 324+00 TO STA 325+00	100
STA 325+00 TO STA 326+00	100
STA 326+00 TO STA 327+00	100
STA 327+00 TO STA 328+00	100
STA 328+00 TO STA 329+00	100
STA 329+00 TO STA 330+00	100
STA 330+00 TO STA 331+00	100
STA 331+00 TO STA 332+00	100
STA 332+00 TO STA 333+00	100
STA 333+00 TO STA 334+00	100
STA 334+00 TO STA 335+00	100
STA 335+00 TO STA 336+00	100
STA 336+00 TO STA 337+00	100
STA 337+00 TO STA 338+00	100
STA 338+00 TO STA 339+00	100
STA 339+00 TO STA 340+00	100
STA 340+00 TO STA 341+00	100
STA 341+00 TO STA 342+00	100
STA 342+00 TO STA 343+00	100
STA 343+00 TO STA 344+00	100
STA 344+00 TO STA 345+00	100
STA 345+00 TO STA 346+00	100
STA 346+00 TO STA 347+00	100
STA 347+00 TO STA 348+00	100
STA 348+00 TO STA 349+00	100
STA 349+00 TO STA 350+00	100
STA 350+00 TO STA 351+00	100
STA 351+00 TO STA 352+00	100
STA 352+00 TO STA 353+00	100
STA 353+00 TO STA 354+00	100
STA 354+00 TO STA 355+00	100
STA 355+00 TO STA 356+00	100
STA 356+00 TO STA 357+00	100
STA 357+00 TO STA 358+00	100
STA 358+00 TO STA 359+00	100
STA 359+00 TO STA 360+00	100
STA 360+00 TO STA 361+00	100
STA 361+00 TO STA 362+00	100
STA 362+00 TO STA 363+00	100
STA 363+00 TO STA 364+00	100
STA 364+00 TO STA 365+00	100
STA 365+00 TO STA 366+00	100
STA 366+00 TO STA 367+00	100
STA 367+00 TO STA 368+00	100
STA 368+00 TO STA 369+00	100
STA 369+00 TO STA 370+00	100
STA 370+00 TO STA 371+00	100
STA 371+00 TO STA 372+00	100
STA 372+00 TO STA 373+00	100
STA 373+00 TO STA 374+00	100
STA 374+00 TO STA 375+00	100
STA 375+00 TO STA 376+00	100
STA 376+00 TO STA 377+00	100
STA 377+00 TO STA 378+00	100
STA 378+00 TO STA 379+00	100
STA 379+00 TO STA 380+00	100
STA 380+00 TO STA 381+00	100
STA 381+00 TO STA 382+00	100
STA 382+00 TO STA 383+00	100
STA 383+00 TO STA 384+00	100
STA 384+00 TO STA 385+00	100
STA 385+00 TO STA 386+00	100
STA 386+00 TO STA 387+00	100
STA 387+00 TO STA 388+00	100
STA 388+00 TO STA 389+00	100
STA 389+00 TO STA 390+00	100
STA 390+00 TO STA 391+00	100
STA 391+00 TO STA 392+00	100
STA 392+00 TO STA 393+00	100
STA 393+00 TO STA 394+00	100
STA 394+00 TO STA 395+00	100
STA 395+00 TO STA 396+00	100
STA 396+00 TO STA 397+00	100
STA 397+00 TO STA 398+00	100
STA 398+00 TO STA 399+00	100
STA 399+00 TO STA 400+00	100

WOOD GUARD RAIL REQUIRED
 ON R.H. 1/4
 STA 187+00 TO STA 187+50
 ON L.H. 1/4
 STA 187+50 TO STA 188+00

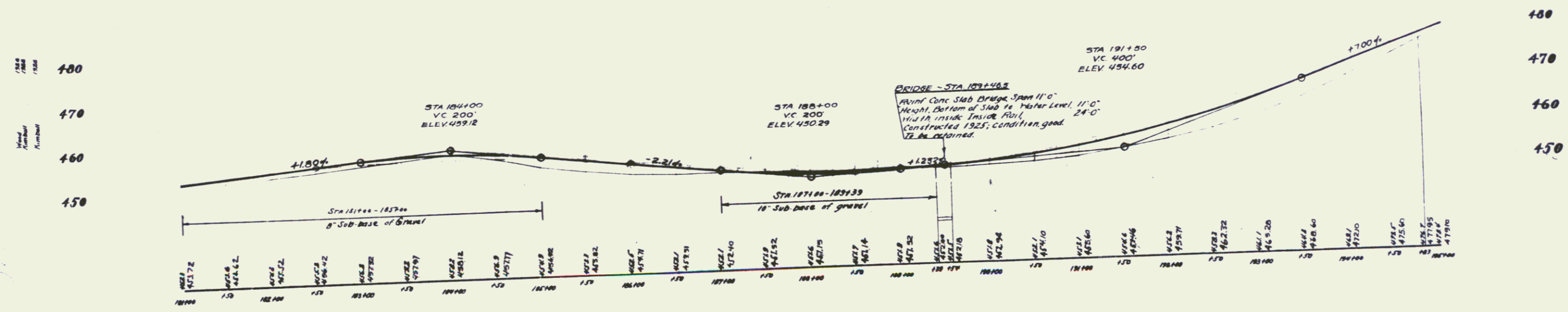
8+00 - 189+50 LEFT
 DRESSING EARTH SLOPES (ITEM 94)

CLEARING 5
 TRIMMING
 ROADSIDE
 (ITEM 92)

PAVEMENT
 SP. 1000 - STA 189+40.5
 One Course Cement Concrete Pavement
 Type D1 including Steel Reinforcement
 Mat
 Bank Slab 12" in 18"
 Floor of present bridge to be thoroughly
 cleaned before construction of pavement.
 Expansion joints to be placed at the
 beginning and end of slab.



BORROW
 STA 170+00 - 215+00
 APPROX. 2270 CU YDS

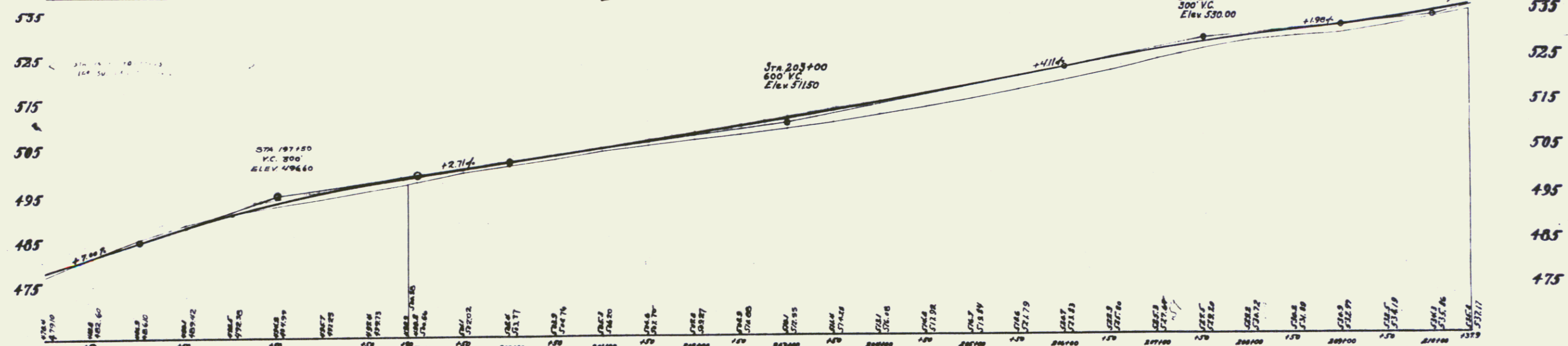
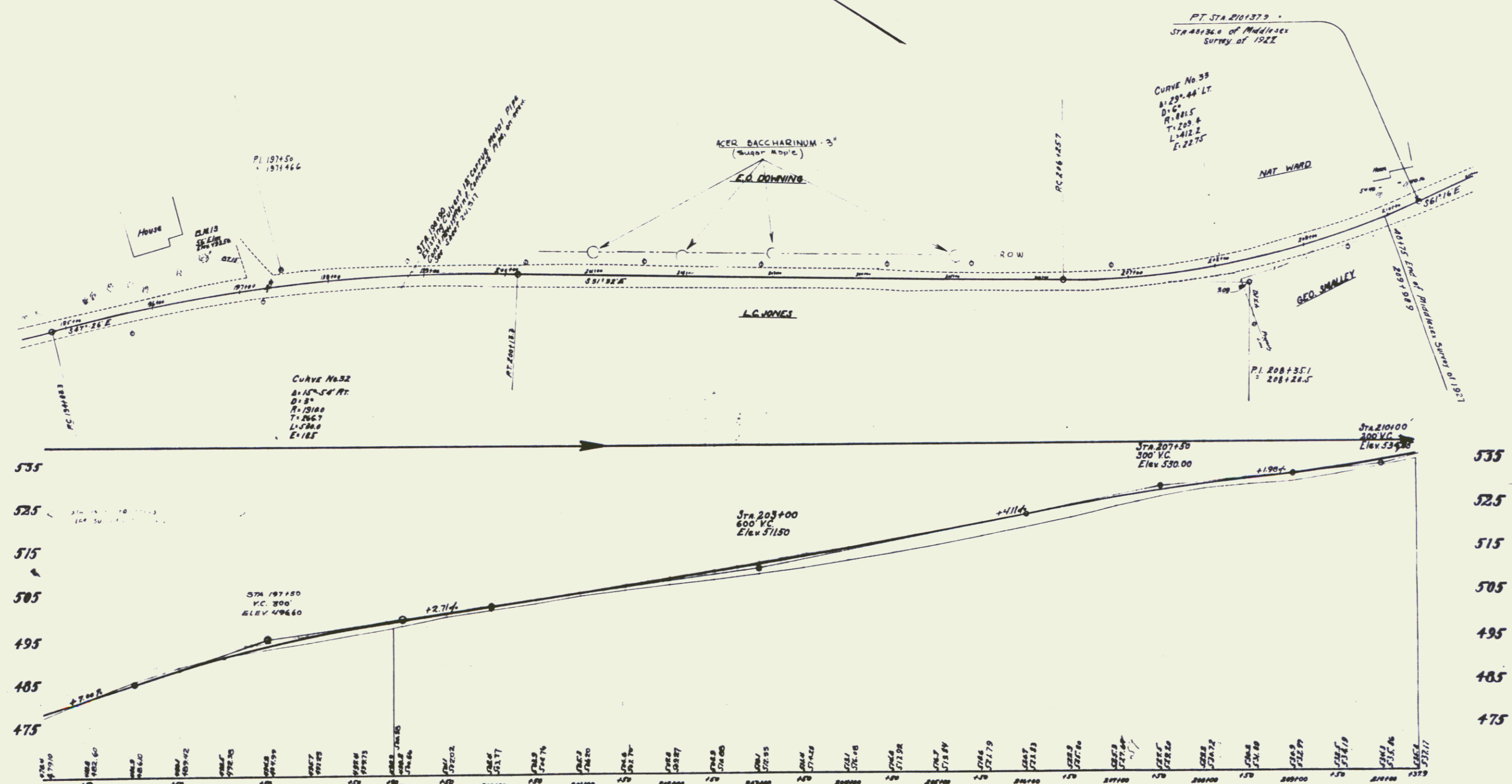
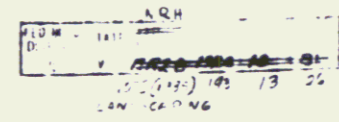


D.M.11, State road of 30' width, at Sta. 183+63, Elev. 457.24
 D.M.12, South end E. bridge rail, Lt. Sta. 189+53, Elev. 453.42

SER. 85, V.M. 177-C (115), LANDSCAPING
 SHEET 12 OF 26

CULVERTS REQUIRED
 STA. 199180 - 15" Rein. Conc. Pipe Length 44'
 Concrete Chest B (1-21-5) 44' x 1.7'
 Rein. Steel 27'

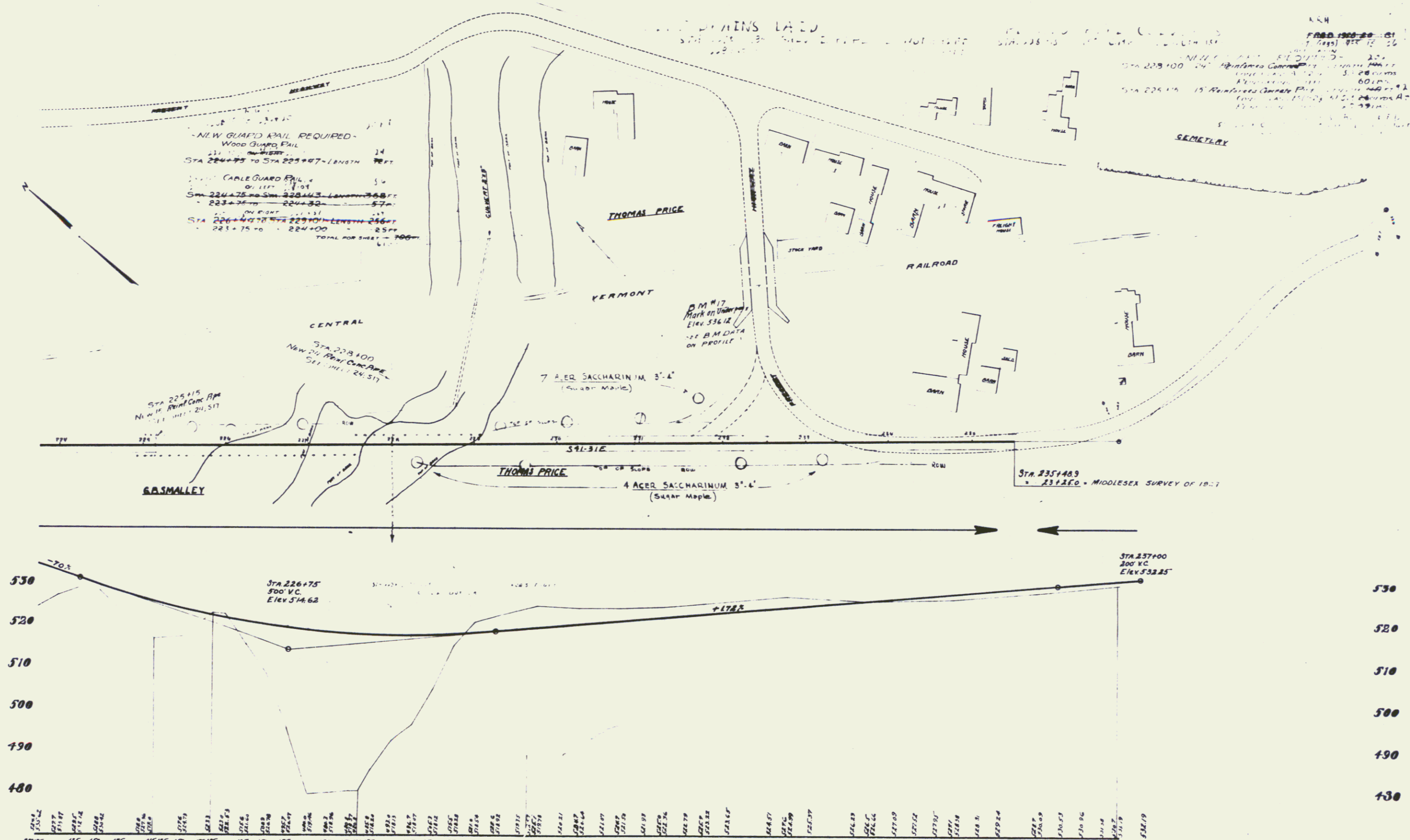
YIELD GUARD RAIL
 80' LENGTH
 STA. 199170 - 199190 Length 24'
 BALKI
 STA. 199176 - 199192 24'



DATA SPIKE IN ROAD OF 56" DIA. AT STA. 196+67. ELEV. 493.56

SERIES NQA 107 C (1955)
 LINESCAPING
 SHEET 20 OF 26
 13

10



NOTE:
 For Elev of B.M. 18 carried forward from B.M. 17, use elev of 536.18
 For Elev of B.M. 19 and on, carried forward from B.M. 17, use elev of 537.98

SERIES NEW STATE LANDS ADJUV
 SHEET 15 OF 24

12

