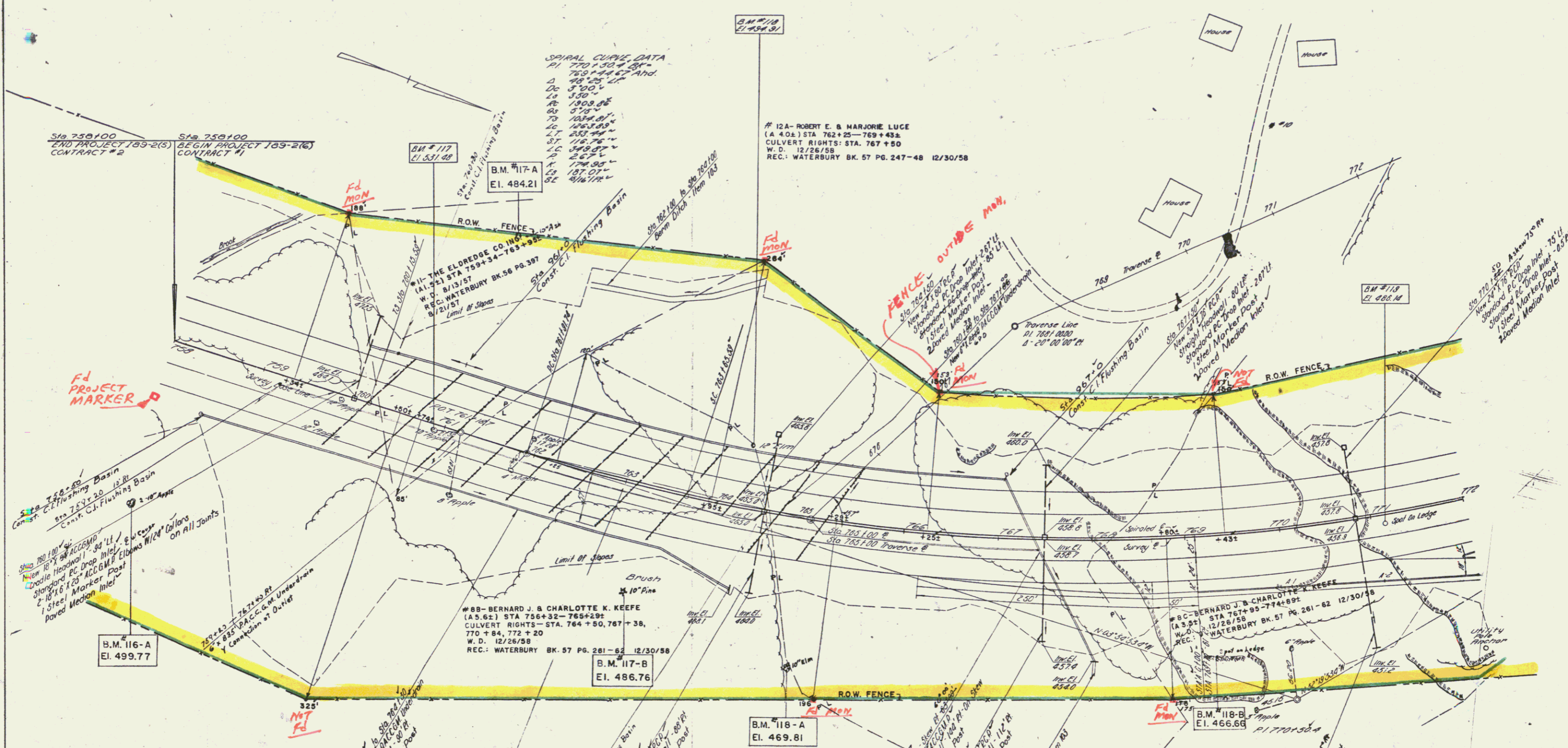


THREE CABLE GUARD RAIL w/ STEEL POSTS  
 LEFT  
 STA 758+00 TO STA 760+00  
 STA 761+00 TO STA 762+50  
 STA 763+00 TO STA 764+50  
 STA 765+00 TO STA 767+00  
 STA 768+00 TO STA 770+00  
 STA 771+00 TO STA 772+50  
 STA 773+00 TO STA 774+50  
 STA 775+00 TO STA 776+50  
 STA 777+00 TO STA 778+50  
 STA 779+00 TO STA 780+00  
 STA 781+00 TO STA 782+50  
 STA 783+00 TO STA 784+50  
 STA 785+00 TO STA 786+50  
 STA 787+00 TO STA 788+50  
 STA 789+00 TO STA 790+00  
 STA 791+00 TO STA 792+50  
 STA 793+00 TO STA 794+50  
 STA 795+00 TO STA 796+50  
 STA 797+00 TO STA 798+50  
 STA 799+00 TO STA 800+00  
 STA 801+00 TO STA 802+50  
 STA 803+00 TO STA 804+50  
 STA 805+00 TO STA 806+50  
 STA 807+00 TO STA 808+50  
 STA 809+00 TO STA 810+00  
 STA 811+00 TO STA 812+50  
 STA 813+00 TO STA 814+50  
 STA 815+00 TO STA 816+50  
 STA 817+00 TO STA 818+50  
 STA 819+00 TO STA 820+00  
 STA 821+00 TO STA 822+50  
 STA 823+00 TO STA 824+50  
 STA 825+00 TO STA 826+50  
 STA 827+00 TO STA 828+50  
 STA 829+00 TO STA 830+00  
 STA 831+00 TO STA 832+50  
 STA 833+00 TO STA 834+50  
 STA 835+00 TO STA 836+50  
 STA 837+00 TO STA 838+50  
 STA 839+00 TO STA 840+00  
 STA 841+00 TO STA 842+50  
 STA 843+00 TO STA 844+50  
 STA 845+00 TO STA 846+50  
 STA 847+00 TO STA 848+50  
 STA 849+00 TO STA 850+00  
 STA 851+00 TO STA 852+50  
 STA 853+00 TO STA 854+50  
 STA 855+00 TO STA 856+50  
 STA 857+00 TO STA 858+50  
 STA 859+00 TO STA 860+00  
 STA 861+00 TO STA 862+50  
 STA 863+00 TO STA 864+50  
 STA 865+00 TO STA 866+50  
 STA 867+00 TO STA 868+50  
 STA 869+00 TO STA 870+00  
 STA 871+00 TO STA 872+50  
 STA 873+00 TO STA 874+50  
 STA 875+00 TO STA 876+50  
 STA 877+00 TO STA 878+50  
 STA 879+00 TO STA 880+00  
 STA 881+00 TO STA 882+50  
 STA 883+00 TO STA 884+50  
 STA 885+00 TO STA 886+50  
 STA 887+00 TO STA 888+50  
 STA 889+00 TO STA 890+00  
 STA 891+00 TO STA 892+50  
 STA 893+00 TO STA 894+50  
 STA 895+00 TO STA 896+50  
 STA 897+00 TO STA 898+50  
 STA 899+00 TO STA 900+00  
 STA 901+00 TO STA 902+50  
 STA 903+00 TO STA 904+50  
 STA 905+00 TO STA 906+50  
 STA 907+00 TO STA 908+50  
 STA 909+00 TO STA 910+00  
 STA 911+00 TO STA 912+50  
 STA 913+00 TO STA 914+50  
 STA 915+00 TO STA 916+50  
 STA 917+00 TO STA 918+50  
 STA 919+00 TO STA 920+00  
 STA 921+00 TO STA 922+50  
 STA 923+00 TO STA 924+50  
 STA 925+00 TO STA 926+50  
 STA 927+00 TO STA 928+50  
 STA 929+00 TO STA 930+00  
 STA 931+00 TO STA 932+50  
 STA 933+00 TO STA 934+50  
 STA 935+00 TO STA 936+50  
 STA 937+00 TO STA 938+50  
 STA 939+00 TO STA 940+00  
 STA 941+00 TO STA 942+50  
 STA 943+00 TO STA 944+50  
 STA 945+00 TO STA 946+50  
 STA 947+00 TO STA 948+50  
 STA 949+00 TO STA 950+00  
 STA 951+00 TO STA 952+50  
 STA 953+00 TO STA 954+50  
 STA 955+00 TO STA 956+50  
 STA 957+00 TO STA 958+50  
 STA 959+00 TO STA 960+00  
 STA 961+00 TO STA 962+50  
 STA 963+00 TO STA 964+50  
 STA 965+00 TO STA 966+50  
 STA 967+00 TO STA 968+50  
 STA 969+00 TO STA 970+00  
 STA 971+00 TO STA 972+50  
 STA 973+00 TO STA 974+50  
 STA 975+00 TO STA 976+50  
 STA 977+00 TO STA 978+50  
 STA 979+00 TO STA 980+00  
 STA 981+00 TO STA 982+50  
 STA 983+00 TO STA 984+50  
 STA 985+00 TO STA 986+50  
 STA 987+00 TO STA 988+50  
 STA 989+00 TO STA 990+00  
 STA 991+00 TO STA 992+50  
 STA 993+00 TO STA 994+50  
 STA 995+00 TO STA 996+50  
 STA 997+00 TO STA 998+50  
 STA 999+00 TO STA 1000+00

PROPERTY LINE FENCE w/ STEEL POSTS  
 LEFT  
 STA 758+00 TO STA 762+50  
 STA 763+00 TO STA 767+00  
 STA 768+00 TO STA 772+50  
 STA 773+00 TO STA 777+00  
 STA 778+00 TO STA 782+50  
 STA 783+00 TO STA 787+00  
 STA 788+00 TO STA 792+50  
 STA 793+00 TO STA 797+00  
 STA 798+00 TO STA 802+50  
 STA 803+00 TO STA 807+00  
 STA 808+00 TO STA 812+50  
 STA 813+00 TO STA 817+00  
 STA 818+00 TO STA 822+50  
 STA 823+00 TO STA 827+00  
 STA 828+00 TO STA 832+50  
 STA 833+00 TO STA 837+00  
 STA 838+00 TO STA 842+50  
 STA 843+00 TO STA 847+00  
 STA 848+00 TO STA 852+50  
 STA 853+00 TO STA 857+00  
 STA 858+00 TO STA 862+50  
 STA 863+00 TO STA 867+00  
 STA 868+00 TO STA 872+50  
 STA 873+00 TO STA 877+00  
 STA 878+00 TO STA 882+50  
 STA 883+00 TO STA 887+00  
 STA 888+00 TO STA 892+50  
 STA 893+00 TO STA 897+00  
 STA 898+00 TO STA 902+50  
 STA 903+00 TO STA 907+00  
 STA 908+00 TO STA 912+50  
 STA 913+00 TO STA 917+00  
 STA 918+00 TO STA 922+50  
 STA 923+00 TO STA 927+00  
 STA 928+00 TO STA 932+50  
 STA 933+00 TO STA 937+00  
 STA 938+00 TO STA 942+50  
 STA 943+00 TO STA 947+00  
 STA 948+00 TO STA 952+50  
 STA 953+00 TO STA 957+00  
 STA 958+00 TO STA 962+50  
 STA 963+00 TO STA 967+00  
 STA 968+00 TO STA 972+50  
 STA 973+00 TO STA 977+00  
 STA 978+00 TO STA 982+50  
 STA 983+00 TO STA 987+00  
 STA 988+00 TO STA 992+50  
 STA 993+00 TO STA 997+00  
 STA 998+00 TO STA 1000+00



B.M. #117, Sta 760+95  
 Stake in Post 10" Apple  
 Elev 531.68 - 8" LI

B.M. #118, Sta 764+10  
 Stake in Post 15" Lim  
 Elev 484.91 - 10" LI

B.M. #119, Sta 771+14  
 Stake in Post 15" Lim  
 Elev 488.10

B.M. #116-A S.I.R. 2-10" Apples 180' Rt. Sta. 758+00 El. 499.77  
 B.M. #117-A S.I.R. 10" Ash 220' Lt. Sta. 761+00 El. 484.21  
 B.M. #117-B S.I.R. 10" Fine 115' Rt. Sta. 763+25 El. 488.76

B.M. #118-A S.I.R. 10" Elm 160' Rt. Sta. 765+00 El. 469.81  
 B.M. #118-B Spot on Ledge 130' Rt. Sta. 769+25 El. 466.66

STATE OF VERMONT  
 DEPARTMENT OF HIGHWAYS

INTERSTATE PROJECT IN THE TOWN OF  
 WATERBURY

PLAN

WILLIAM F. McFARLAND  
 ENGINEER  
 BINGHAMTON, N.Y.

DESIGNED BY: \_\_\_\_\_ CHECKED BY: \_\_\_\_\_ SCALE: 1"=50'  
 DRAWN BY: \_\_\_\_\_ IN CHARGE: \_\_\_\_\_ DATE: \_\_\_\_\_

PROJECT NO. 189-2(6) SHEET 184 OF 329  
 CONTRACT NO. 1