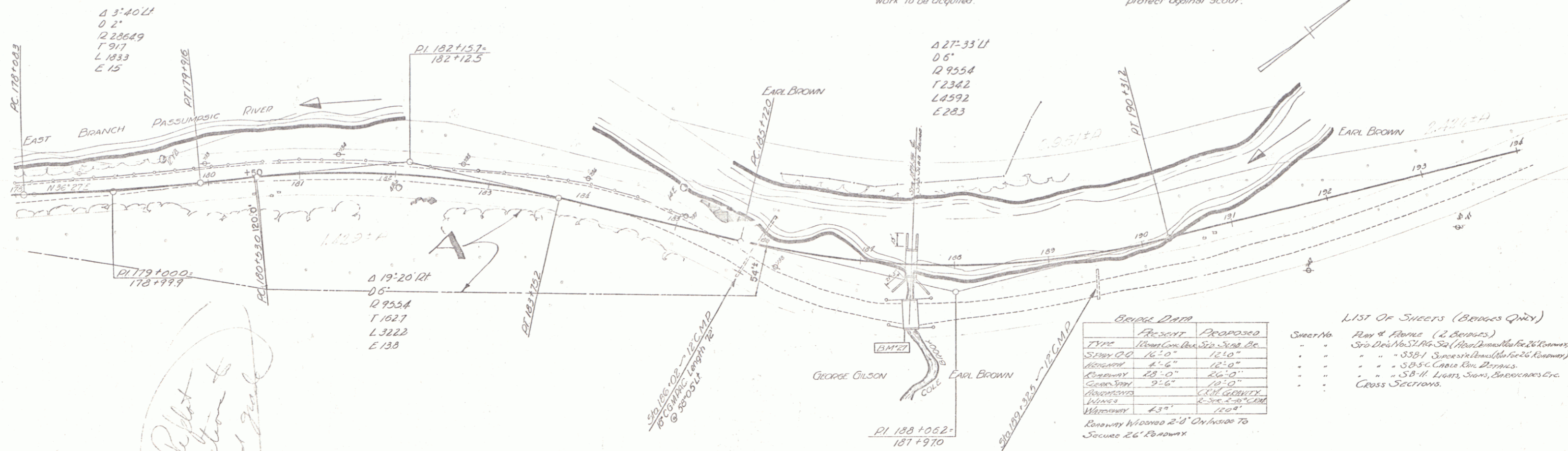


PARCEL INSTRUMENT DATE GRANTOR GRANTEE RECORDED REMARKS
 A W.D.E 10-21-41 GEORGE A GILSON ST OF R LYNDON
 BOOK PAGE DATE
 39 297 2-4-42

NOTE: STA 180+00 TO 191+00: River channel to be set back on Lt. as required on account of fill into river. Right of way easement for this work to be acquired.

NOTE: STA 185+00 TO 191+00: Fill into river to be made from rock to such an extent as required to protect against scour.



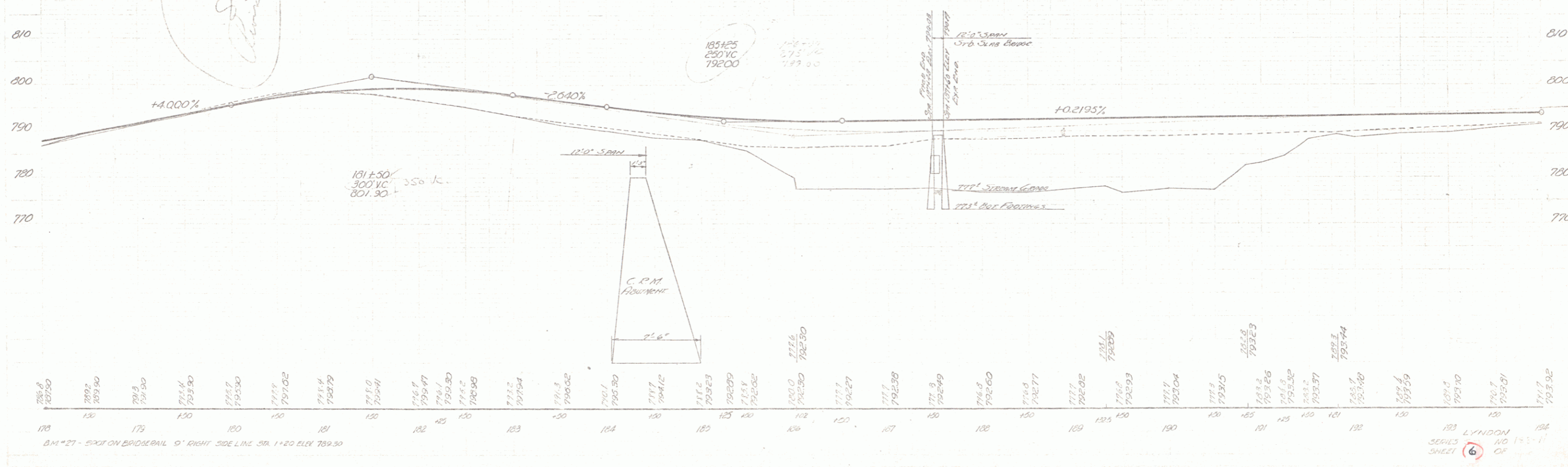
BRIDGE DATA

TYPE	Present	Proposed
Span	16'-0"	16'-0"
Clearway	18'-0"	24'-0"
Clearway	18'-0"	24'-0"
Clearway	9'-6"	10'-0"
Clearway	9'-6"	10'-0"
Clearway	9'-6"	10'-0"
Clearway	9'-6"	10'-0"
Clearway	9'-6"	10'-0"
Clearway	9'-6"	10'-0"
Clearway	9'-6"	10'-0"

REMARKS: Widened 2'-0" On face to Secure 26' Roadway

LIST OF SHEETS (BRIDGES ONLY)

Sheet No.	Span & Abutts (2 Bridges)
...	Sta 180+00 to 185+00 (180+00 to 185+00)
...	Sta 185+00 to 191+00 (185+00 to 191+00)
...	Sta 191+00 to 196+00 (191+00 to 196+00)
...	Sta 196+00 to 201+00 (196+00 to 201+00)
...	Sta 201+00 to 206+00 (201+00 to 206+00)
...	Sta 206+00 to 211+00 (206+00 to 211+00)
...	Sta 211+00 to 216+00 (211+00 to 216+00)
...	Sta 216+00 to 221+00 (216+00 to 221+00)
...	Sta 221+00 to 226+00 (221+00 to 226+00)
...	Sta 226+00 to 231+00 (226+00 to 231+00)
...	Sta 231+00 to 236+00 (231+00 to 236+00)
...	Sta 236+00 to 241+00 (236+00 to 241+00)
...	Sta 241+00 to 246+00 (241+00 to 246+00)
...	Sta 246+00 to 251+00 (246+00 to 251+00)
...	Sta 251+00 to 256+00 (251+00 to 256+00)
...	Sta 256+00 to 261+00 (256+00 to 261+00)
...	Sta 261+00 to 266+00 (261+00 to 266+00)
...	Sta 266+00 to 271+00 (266+00 to 271+00)
...	Sta 271+00 to 276+00 (271+00 to 276+00)
...	Sta 276+00 to 281+00 (276+00 to 281+00)
...	Sta 281+00 to 286+00 (281+00 to 286+00)
...	Sta 286+00 to 291+00 (286+00 to 291+00)
...	Sta 291+00 to 296+00 (291+00 to 296+00)
...	Sta 296+00 to 301+00 (296+00 to 301+00)
...	Sta 301+00 to 306+00 (301+00 to 306+00)
...	Sta 306+00 to 311+00 (306+00 to 311+00)
...	Sta 311+00 to 316+00 (311+00 to 316+00)
...	Sta 316+00 to 321+00 (316+00 to 321+00)
...	Sta 321+00 to 326+00 (321+00 to 326+00)
...	Sta 326+00 to 331+00 (326+00 to 331+00)
...	Sta 331+00 to 336+00 (331+00 to 336+00)
...	Sta 336+00 to 341+00 (336+00 to 341+00)
...	Sta 341+00 to 346+00 (341+00 to 346+00)
...	Sta 346+00 to 351+00 (346+00 to 351+00)
...	Sta 351+00 to 356+00 (351+00 to 356+00)
...	Sta 356+00 to 361+00 (356+00 to 361+00)
...	Sta 361+00 to 366+00 (361+00 to 366+00)
...	Sta 366+00 to 371+00 (366+00 to 371+00)
...	Sta 371+00 to 376+00 (371+00 to 376+00)
...	Sta 376+00 to 381+00 (376+00 to 381+00)
...	Sta 381+00 to 386+00 (381+00 to 386+00)
...	Sta 386+00 to 391+00 (386+00 to 391+00)
...	Sta 391+00 to 396+00 (391+00 to 396+00)
...	Sta 396+00 to 401+00 (396+00 to 401+00)
...	Sta 401+00 to 406+00 (401+00 to 406+00)
...	Sta 406+00 to 411+00 (406+00 to 411+00)
...	Sta 411+00 to 416+00 (411+00 to 416+00)
...	Sta 416+00 to 421+00 (416+00 to 421+00)
...	Sta 421+00 to 426+00 (421+00 to 426+00)
...	Sta 426+00 to 431+00 (426+00 to 431+00)
...	Sta 431+00 to 436+00 (431+00 to 436+00)
...	Sta 436+00 to 441+00 (436+00 to 441+00)
...	Sta 441+00 to 446+00 (441+00 to 446+00)
...	Sta 446+00 to 451+00 (446+00 to 451+00)
...	Sta 451+00 to 456+00 (451+00 to 456+00)
...	Sta 456+00 to 461+00 (456+00 to 461+00)
...	Sta 461+00 to 466+00 (461+00 to 466+00)
...	Sta 466+00 to 471+00 (466+00 to 471+00)
...	Sta 471+00 to 476+00 (471+00 to 476+00)
...	Sta 476+00 to 481+00 (476+00 to 481+00)
...	Sta 481+00 to 486+00 (481+00 to 486+00)
...	Sta 486+00 to 491+00 (486+00 to 491+00)
...	Sta 491+00 to 496+00 (491+00 to 496+00)
...	Sta 496+00 to 501+00 (496+00 to 501+00)
...	Sta 501+00 to 506+00 (501+00 to 506+00)
...	Sta 506+00 to 511+00 (506+00 to 511+00)
...	Sta 511+00 to 516+00 (511+00 to 516+00)
...	Sta 516+00 to 521+00 (516+00 to 521+00)
...	Sta 521+00 to 526+00 (521+00 to 526+00)
...	Sta 526+00 to 531+00 (526+00 to 531+00)
...	Sta 531+00 to 536+00 (531+00 to 536+00)
...	Sta 536+00 to 541+00 (536+00 to 541+00)
...	Sta 541+00 to 546+00 (541+00 to 546+00)
...	Sta 546+00 to 551+00 (546+00 to 551+00)
...	Sta 551+00 to 556+00 (551+00 to 556+00)
...	Sta 556+00 to 561+00 (556+00 to 561+00)
...	Sta 561+00 to 566+00 (561+00 to 566+00)
...	Sta 566+00 to 571+00 (566+00 to 571+00)
...	Sta 571+00 to 576+00 (571+00 to 576+00)
...	Sta 576+00 to 581+00 (576+00 to 581+00)
...	Sta 581+00 to 586+00 (581+00 to 586+00)
...	Sta 586+00 to 591+00 (586+00 to 591+00)
...	Sta 591+00 to 596+00 (591+00 to 596+00)
...	Sta 596+00 to 601+00 (596+00 to 601+00)
...	Sta 601+00 to 606+00 (601+00 to 606+00)
...	Sta 606+00 to 611+00 (606+00 to 611+00)
...	Sta 611+00 to 616+00 (611+00 to 616+00)
...	Sta 616+00 to 621+00 (616+00 to 621+00)
...	Sta 621+00 to 626+00 (621+00 to 626+00)
...	Sta 626+00 to 631+00 (626+00 to 631+00)
...	Sta 631+00 to 636+00 (631+00 to 636+00)
...	Sta 636+00 to 641+00 (636+00 to 641+00)
...	Sta 641+00 to 646+00 (641+00 to 646+00)
...	Sta 646+00 to 651+00 (646+00 to 651+00)
...	Sta 651+00 to 656+00 (651+00 to 656+00)
...	Sta 656+00 to 661+00 (656+00 to 661+00)
...	Sta 661+00 to 666+00 (661+00 to 666+00)
...	Sta 666+00 to 671+00 (666+00 to 671+00)
...	Sta 671+00 to 676+00 (671+00 to 676+00)
...	Sta 676+00 to 681+00 (676+00 to 681+00)
...	Sta 681+00 to 686+00 (681+00 to 686+00)
...	Sta 686+00 to 691+00 (686+00 to 691+00)
...	Sta 691+00 to 696+00 (691+00 to 696+00)
...	Sta 696+00 to 701+00 (696+00 to 701+00)
...	Sta 701+00 to 706+00 (701+00 to 706+00)
...	Sta 706+00 to 711+00 (706+00 to 711+00)
...	Sta 711+00 to 716+00 (711+00 to 716+00)
...	Sta 716+00 to 721+00 (716+00 to 721+00)
...	Sta 721+00 to 726+00 (721+00 to 726+00)
...	Sta 726+00 to 731+00 (726+00 to 731+00)
...	Sta 731+00 to 736+00 (731+00 to 736+00)
...	Sta 736+00 to 741+00 (736+00 to 741+00)
...	Sta 741+00 to 746+00 (741+00 to 746+00)
...	Sta 746+00 to 751+00 (746+00 to 751+00)
...	Sta 751+00 to 756+00 (751+00 to 756+00)
...	Sta 756+00 to 761+00 (756+00 to 761+00)
...	Sta 761+00 to 766+00 (761+00 to 766+00)
...	Sta 766+00 to 771+00 (766+00 to 771+00)
...	Sta 771+00 to 776+00 (771+00 to 776+00)
...	Sta 776+00 to 781+00 (776+00 to 781+00)
...	Sta 781+00 to 786+00 (781+00 to 786+00)
...	Sta 786+00 to 791+00 (786+00 to 791+00)
...	Sta 791+00 to 796+00 (791+00 to 796+00)
...	Sta 796+00 to 801+00 (796+00 to 801+00)
...	Sta 801+00 to 806+00 (801+00 to 806+00)
...	Sta 806+00 to 811+00 (806+00 to 811+00)
...	Sta 811+00 to 816+00 (811+00 to 816+00)
...	Sta 816+00 to 821+00 (816+00 to 821+00)
...	Sta 821+00 to 826+00 (821+00 to 826+00)
...	Sta 826+00 to 831+00 (826+00 to 831+00)
...	Sta 831+00 to 836+00 (831+00 to 836+00)
...	Sta 836+00 to 841+00 (836+00 to 841+00)
...	Sta 841+00 to 846+00 (841+00 to 846+00)
...	Sta 846+00 to 851+00 (846+00 to 851+00)
...	Sta 851+00 to 856+00 (851+00 to 856+00)
...	Sta 856+00 to 861+00 (856+00 to 861+00)
...	Sta 861+00 to 866+00 (861+00 to 866+00)
...	Sta 866+00 to 871+00 (866+00 to 871+00)
...	Sta 871+00 to 876+00 (871+00 to 876+00)
...	Sta 876+00 to 881+00 (876+00 to 881+00)
...	Sta 881+00 to 886+00 (881+00 to 886+00)
...	Sta 886+00 to 891+00 (886+00 to 891+00)
...	Sta 891+00 to 896+00 (891+00 to 896+00)
...	Sta 896+00 to 901+00 (896+00 to 901+00)
...	Sta 901+00 to 906+00 (901+00 to 906+00)
...	Sta 906+00 to 911+00 (906+00 to 911+00)
...	Sta 911+00 to 916+00 (911+00 to 916+00)
...	Sta 916+00 to 921+00 (916+00 to 921+00)
...	Sta 921+00 to 926+00 (921+00 to 926+00)
...	Sta 926+00 to 931+00 (926+00 to 931+00)
...	Sta 931+00 to 936+00 (931+00 to 936+00)
...	Sta 936+00 to 941+00 (936+00 to 941+00)
...	Sta 941+00 to 946+00 (941+00 to 946+00)
...	Sta 946+00 to 951+00 (946+00 to 951+00)
...	Sta 951+00 to 956+00 (951+00 to 956+00)
...	Sta 956+00 to 961+00 (956+00 to 961+00)
...	Sta 961+00 to 966+00 (961+00 to 966+00)
...	Sta 966+00 to 971+00 (966+00 to 971+00)
...	Sta 971+00 to 976+00 (971+00 to 976+00)
...	Sta 976+00 to 981+00 (976+00 to 981+00)
...	Sta 981+00 to 986+00 (981+00 to 986+00)
...	Sta 986+00 to 991+00 (986+00 to 991+00)
...	Sta 991+00 to 996+00 (991+00 to 996+00)
...	Sta 996+00 to 1001+00 (996+00 to 1001+00)



B.M. #21 - SPOT ON BRIDGE RAIL 0' RIGHT SIDE LINE STA 1+20 ELEV 789.30

LYNDON NO. 193-11
 SHEET 6 OF