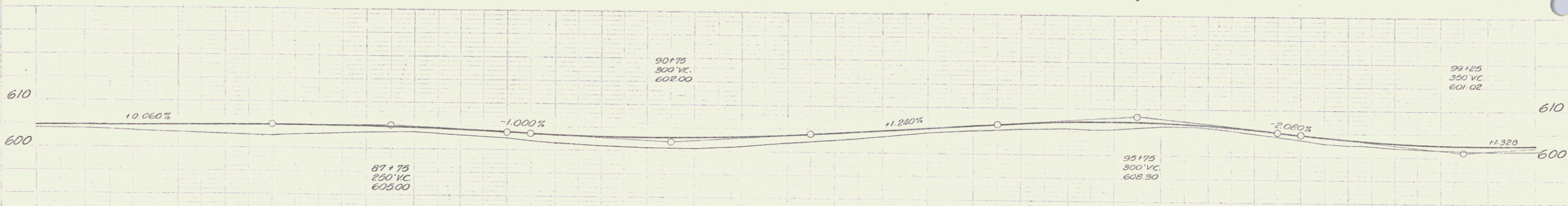
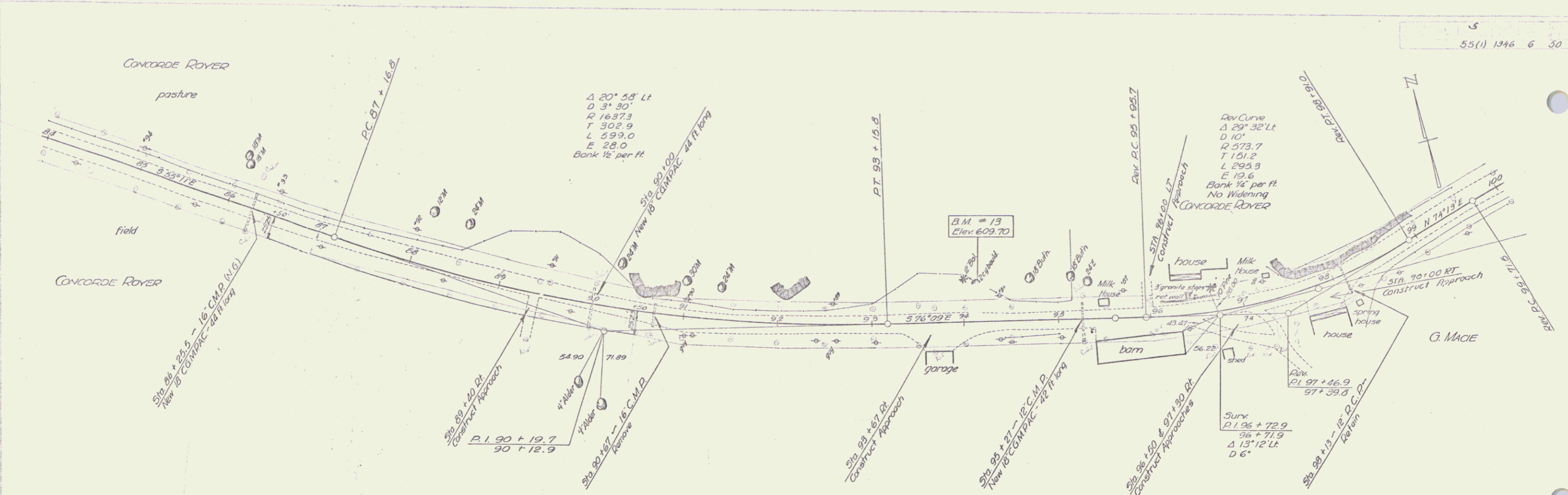


55(1) 1946 6 30
 TRACED
 ROGERS 1946
 55(1) 1946 6 30



Station	Elevation
84	604.0
84	604.78
85	603.9
85	604.81
85	602.84
85	602.84
85	602.57
86	602.9
86	602.90
86	602.97
86	602.95
87	604.01
87	602.5
87	604.67
88	603.5
88	604.24
89	603.0
89	604.30
89	602.5
89	603.75
89	603.56
89	601.6
89	603.41
89	603.47
90	601.0
90	602.56
90	600.6
90	602.25
90	602.25
90	602.54
91	601.7
91	604.89
91	601.4
92	602.0
92	603.51
92	603.86
92	604.77
93	603.7
93	604.79
94	604.6
94	603.41
94	605.1
94	606.09
94	606.32
94	605.3
94	606.62
95	605.5
95	605.96
95	604.3
95	607.02
95	607.02
95	607.05
96	606.2
96	606.91
96	606.22
96	606.57
96	606.43
96	606.22
97	605.67
97	605.55
97	605.8
97	602.60
97	604.17
97	603.74
97	603.54
98	603.0
98	603.07
99	601.5
99	602.64
99	602.93
99	602.51
99	602.29
99	602.29
100	601.2
100	602.02
100	601.02

B.M. #13 - Spot on boulder 35 ft Lt of Sta. 94+15 Elev. 609.70

series 5 no 55(1)
sheet 6 of 50 sheets
IRASBURG