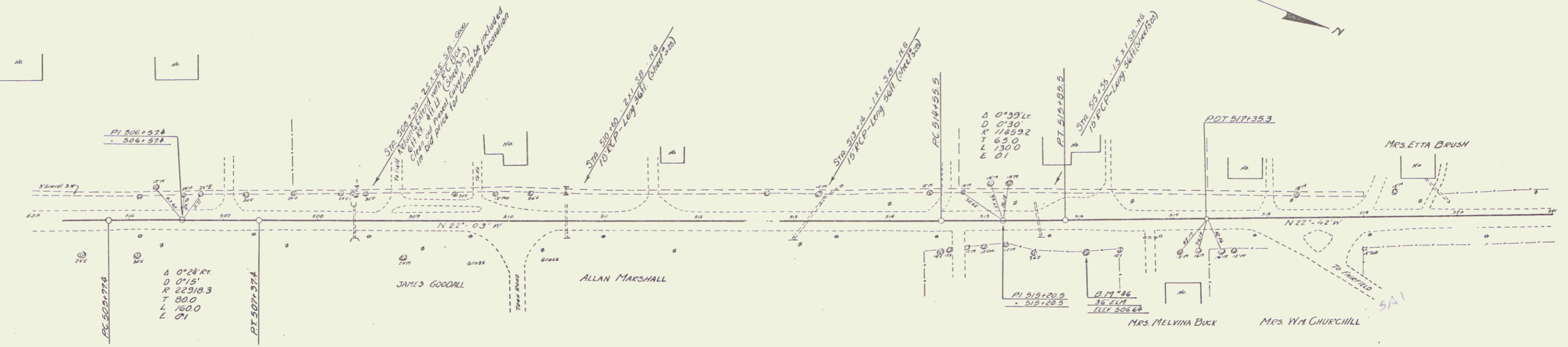
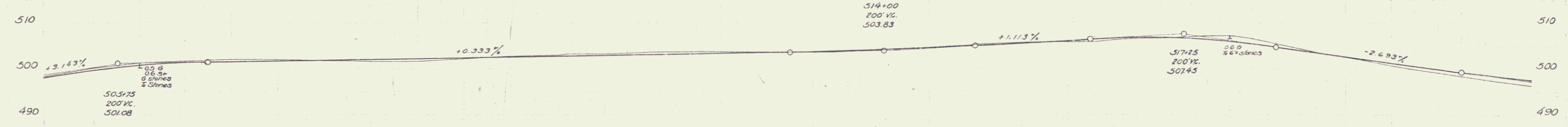


NOV 18 1933



6-1733  
6-1735



Station	Elevation
505+00	496.68
505+10	497.30
505+20	497.36
505+30	497.78
505+40	497.79
505+50	497.82
505+60	497.80
505+70	497.87
505+80	497.83
505+90	497.97
506+00	497.99
506+10	497.77
506+20	497.85
506+30	497.84
506+40	497.80
506+50	497.82
506+60	497.83
506+70	497.80
506+80	497.87
506+90	497.85
507+00	497.80
507+10	497.87
507+20	497.85
507+30	497.80
507+40	497.87
507+50	497.85
507+60	497.80
507+70	497.87
507+80	497.85
507+90	497.80
508+00	497.87
508+10	497.85
508+20	497.80
508+30	497.87
508+40	497.85
508+50	497.80
508+60	497.87
508+70	497.85
508+80	497.80
508+90	497.87
509+00	497.85
509+10	497.80
509+20	497.87
509+30	497.85
509+40	497.80
509+50	497.87
509+60	497.85
509+70	497.80
509+80	497.87
509+90	497.85
510+00	497.80
510+10	497.87
510+20	497.85
510+30	497.80
510+40	497.87
510+50	497.85
510+60	497.80
510+70	497.87
510+80	497.85
510+90	497.80
511+00	497.87
511+10	497.85
511+20	497.80
511+30	497.87
511+40	497.85
511+50	497.80
511+60	497.87
511+70	497.85
511+80	497.80
511+90	497.87
512+00	497.85
512+10	497.80
512+20	497.87
512+30	497.85
512+40	497.80
512+50	497.87
512+60	497.85
512+70	497.80
512+80	497.87
512+90	497.85
513+00	497.80
513+10	497.87
513+20	497.85
513+30	497.80
513+40	497.87
513+50	497.85
513+60	497.80
513+70	497.87
513+80	497.85
513+90	497.80
514+00	497.87
514+10	497.85
514+20	497.80
514+30	497.87
514+40	497.85
514+50	497.80
514+60	497.87
514+70	497.85
514+80	497.80
514+90	497.87
515+00	497.85
515+10	497.80
515+20	497.87
515+30	497.85
515+40	497.80
515+50	497.87
515+60	497.85
515+70	497.80
515+80	497.87
515+90	497.85
516+00	497.80
516+10	497.87
516+20	497.85
516+30	497.80
516+40	497.87
516+50	497.85
516+60	497.80
516+70	497.87
516+80	497.85
516+90	497.80
517+00	497.87
517+10	497.85
517+20	497.80
517+30	497.87
517+40	497.85
517+50	497.80
517+60	497.87
517+70	497.85
517+80	497.80
517+90	497.87
518+00	497.85
518+10	497.80
518+20	497.87
518+30	497.85
518+40	497.80
518+50	497.87
518+60	497.85
518+70	497.80
518+80	497.87
518+90	497.85
519+00	497.80
519+10	497.87
519+20	497.85
519+30	497.80
519+40	497.87
519+50	497.85
519+60	497.80
519+70	497.87
519+80	497.85
519+90	497.80
520+00	497.87
520+10	497.85
520+20	497.80
520+30	497.87
520+40	497.85
520+50	497.80
520+60	497.87
520+70	497.85
520+80	497.80
520+90	497.87
521+00	497.85

D.M. 46 SPIKE IN ROOT OF 36" ELM, 31 FT. RT. OF STA. 516+00, ELEV. 506.64

SERIES No. NRH 138-B  
SHEET 6 of 44 SHEETS